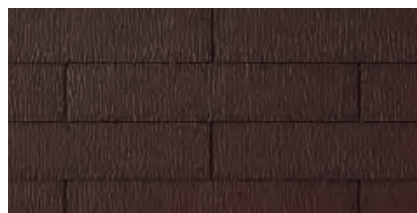


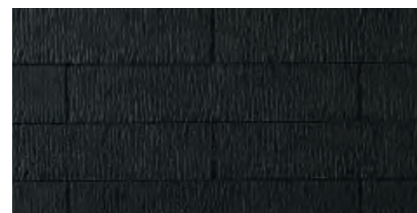
どんな住まいにもマッチする、檜皮葺き調テクスチャーを採用。日本の住まいの最適な「軽さ」と「強さ」をもった屋根材です。



■カラーバリエーション



GK221 ココナッツ・ブラウン



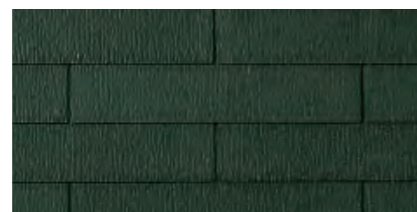
GK262 ネオ・ブラック



GK275P パール・グレイ



GK227 ラスティ・グリーン



GK247 アイリッシュ・グリーン

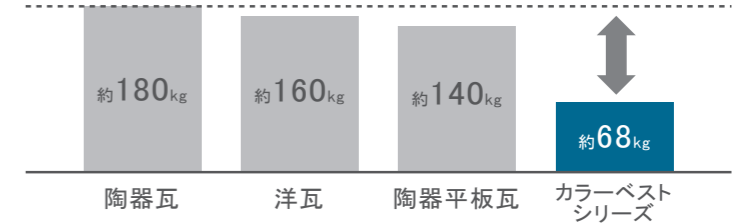
耐震性

地震の揺れを小さくする。

KMEW屋根材は、陶器平板瓦の1/2以下という軽さ

地震大国と呼ばれる日本の暮らしにおいて、住まいの耐震化は非常に重要な課題。一般的に建物の揺れを軽減するは、建物の重量を軽く、重心を低くすることが有効とされています。KMEW屋根材は全商品、重量が陶器平板瓦の1/2以下の「軽い屋根」。万一の地震にも暮らしの安心を守ります。

屋根材別[重さ]比較(kg/坪)-屋根材本体の重量



屋根を軽く、揺れを小さく。
屋根で減震

地震に有効な「軽い屋根」のメカニズム

建物の重量を軽く



地震のとき、重い建物ほど地震の力を大きく受けます。屋根を軽くすれば、地震の際に建物にかかる力をより小さくすることができます。

建物の重心を低く



地震のとき、重心が高い建物ほど揺れは大きくなります。屋根を軽くすれば、建物の重心が低くなり、揺れ幅をより小さくすることができます。

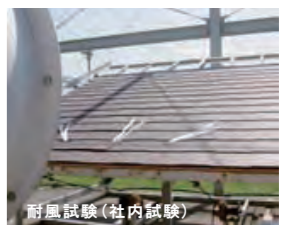
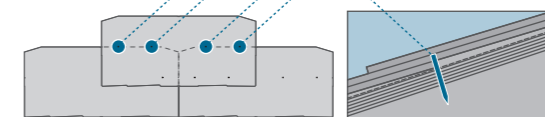
耐風性能

台風に強い。

全数釘止め工法で、強風でのズレや飛散を防ぎます

その形状や釘穴位置など、KMEW屋根材は耐風性を十分に考慮した設計。風の抵抗を効率よく逃がす設計に加え、一枚一枚の屋根材を独自の釘止め方式で固定する施工方法で、強風による屋根材の飛散やズレを最小限に抑えます。

一枚一枚が4本の釘でしっかり固定されているため、強風による飛散が防止できます。



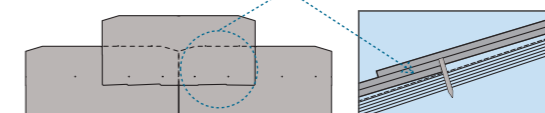
防水性

大雨からもしっかりガード。

優れた防水設計で、大雨の際も漏水を抑えます。

KMEWの屋根材は屋根材プラス下葺材の2段階の防水設計を採用。カラーベストは屋根材の大きな重なり部分で雨水の浸入を防ぎ、残りの雨水の回り込みも下地の防水シートによって防止します。

一重部分がほとんどない大きな重なりのため、優れた防水性を確保しています。





サイディング/ケイミュー

特長 < ネオロック・光セラ18 >

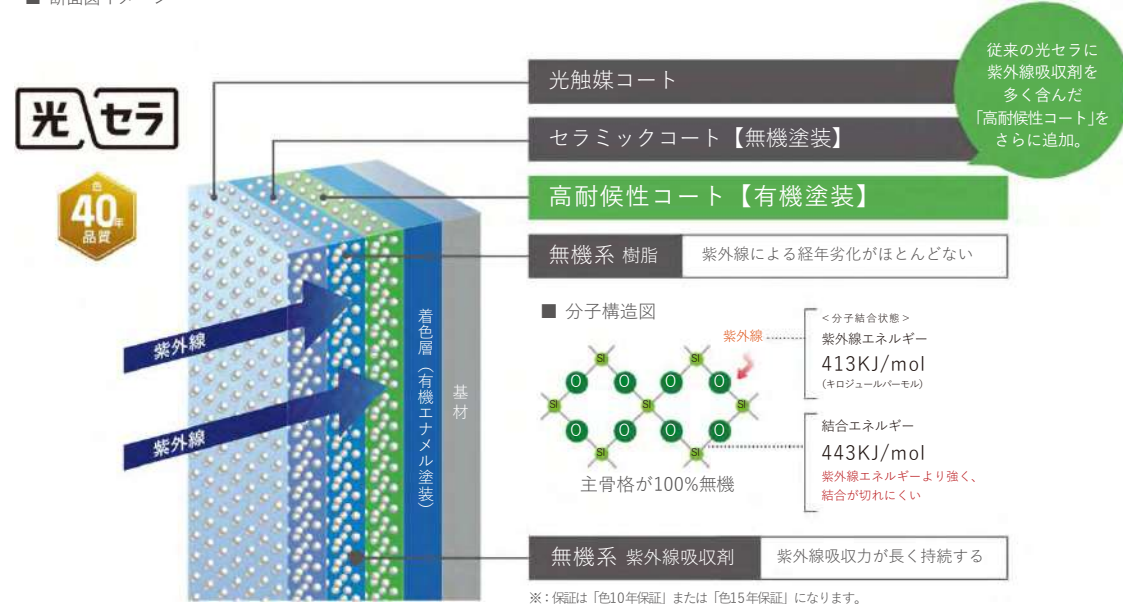


色あせに強い

色40年品質*を実現する、「紫外線トリプルガード」

「光触媒コート」と「セラミックコート」で紫外線のほとんどをガードしていた従来の光セラに、紫外線吸収剤を多く含んだ「高耐候性コート」をさらに追加。紫外線を徹底的にガードし、長年にわたり着色層をしっかり保護。色あせ・日焼けを防ぎます。

■ 断面図イメージ



AQURAHOME

※掲載されている写真や図面などには実際の仕様とは異なる場合があります。また技術改良のため、予告無く一部を変更する場合があります。

新木造「超空間の家」



サイディング/ケイミュー

特長 < ネオロック・光セラ18 >

汚れを分解

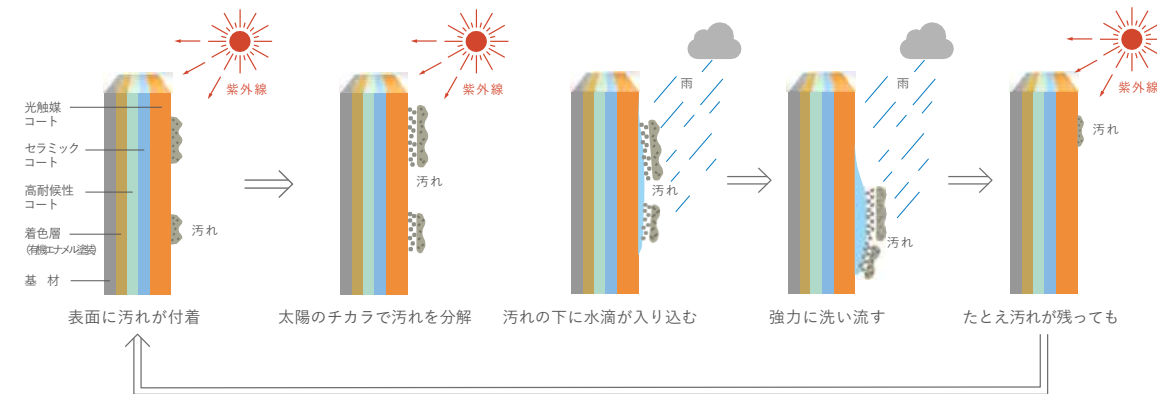
太陽のチカラで、外壁の汚れを分解する

光セラ表面に付着した汚れを太陽のチカラ紫外線で分解し、付着力を弱めます。

汚れを洗い流す

雨のチカラで、汚れをキレイに洗い流す

水に非常になじみやすいため、雨水が汚れを浮かして洗い流します。



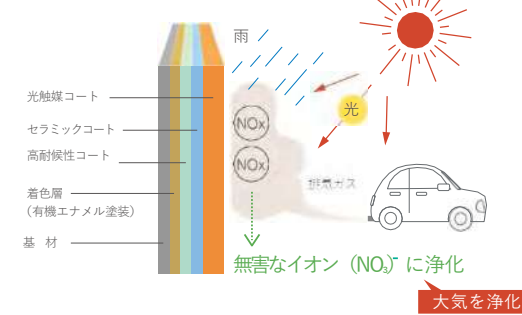
光触媒だからできる 光セラなら残った汚れも分解するから、次の雨でその汚れを洗い流すことが可能です。

空気をキレイに

建物だけではなく、空気もキレイに

光触媒の分解力が、大気に含まれるNOx(窒素酸化物)などの有害汚染物質を無害なイオンに酸化させ、雨と一緒に洗い流します。

■ 光触媒コートによる大気浄化のしくみ



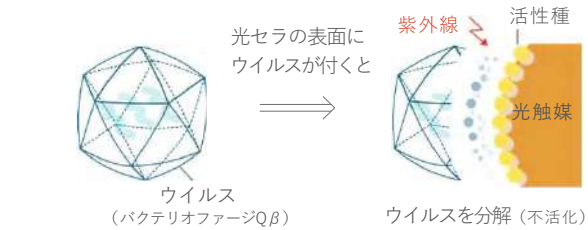
※ 光触媒コートを施した表面に当たったNOxの分子を太陽光で無害なイオンに酸化し、雨で洗い流します。
※ 洗い流した雨水は中性に近く、問題がないことも確認されています。

抗ウイルス、抗菌の安心

光セラの外壁は、抗ウイルス、抗菌で安心

光触媒に太陽光(紫外線)があたると、光触媒から発生する活性種により、表面に付着したウイルスや菌を分解します。

■ 光触媒コートによる抗ウイルスのしくみ



光触媒工業会 (PIAJ) 認証取得
「光セラ」は光触媒工業会 (PIAJ) の「セルフクリーニング揮発性浄化 (窒素酸化物) 抗ウイルス」「抗菌」基準をクリアし、認証を取得しています。

AQURAHOME

※掲載されている写真や図面などには実際の仕様とは異なる場合があります。また技術改良のため、予告無く一部を変更する場合があります。

新木造「超空間の家」



サイディング/ケイミュー

約10年経過 (2017年撮影)



もう10年？
変わらないから時間の経過
に気づきませんでした。

【使用部材】
・ネオロック・光セラ21 密木調 クラフトチタンブラック
・エクセラージ・光セラ15 ひより柄 ミルキーチタンホワイト (一般地域用)

シーリングの箇所にも、切れやひび割れもなく、壁面になじむ白を保っている。

カラフルでアクセントになるひし形の窓下にも、汚れの付着はほとんど見られませんでした。

AQURAHOME

※掲載されている写真や図面などには実際の仕様とは異なる場合があります。また技術改良のため、予告無く一部を変更する場合があります。

新木造「超空間の家」



サイディング/ケイミュー

約28年経過 (2018年撮影)



普通の壁なら
30年近く経つと色ムラに
なるのに、この外壁は
きれいなままです。

【使用部材】
・ベルマティエ リブタイル柄 グラニットホワイト

※事例はベルマティエです。光セラとベルマティエの無機塗装について膜厚や塗料組成などは異なります。



ケイミューの無機塗装は、30年以上の信頼と実績



AQURAHOME

※掲載されている写真や図面などには実際の仕様とは異なる場合があります。また技術改良のため、予告無く一部を変更する場合があります。

新木造「超空間の家」




積水化学 ユニシェイプ 雨樋



「上質」&「シンプル」、トレンドを超越した
新スタンダード雨とい。

軒とい ユニシェイプUST140 & 堅とい ユニシェイプURT60BL



軒とい「ユニシェイプUST140」の特長

- 1 スクエアデザイン**

前面は垂直に近く、シャープな印象が破風板の様な印象を与え、のきといの存在を意識させないため、従来製品のように住宅スタイルを選びません。



軒といインサイド接続部 インサイド曲り出接続部
- 2 ローレット・高耐候**

表面のローレット加工が、塩ビ樹脂特有の光沢感を抑えます。また高耐候特殊樹脂の被覆で紫外線による色褪せを抑制し住宅の長寿命化に貢献します。



艶消しローレット仕上げ 高耐候性特殊樹脂 ローレット表面
- 3 排水断面積の大型化**

120サイズをさらに大きくすることで排水断面積が1.25倍拡大。安心設計です。



●排水断面積 0,00941㎡
●排水量(勾配1/500) 0,00941㎡

「高排水システム」のしくみ

たてとい内を水密構造にすることでサイホン現象を誘発させ、排水効率を大幅アップ！


堅といに設置した高排水システム専用ソケット効果で雨水が溜まり、堅といが満管になったとき、サイホン現象が発生します。

従来の
UST140-URT60BL



ソケット(従来)

高排水システムなら



ソケット(高排水用)

堅とい「ユニシェイプURT60BL」の特長

- 1 バンドレス・インサイド接続**

支持具を前面から見えなくするバンドレス、堅とい継ぎ目を目立たなくするインサイドソケットなど、すっきりとした直線を活かした施工ができます。



バンドレス支持具 インサイドソケット インサイド接続
- 2 スクエアデザイン**

堅といコーナー部分を鋭角にし、継ぎ目を目立たなくするインサイドエルボがシャープですっきりとした印象を与えます。



シャープな印象を与えるエルボ インサイドエルボ
- 3 スクエアデザイン**

堅とい表面にローレット加工を施し樹脂特有の光沢感を抑えます。また紫外線による色褪せを抑える高耐候性特殊樹脂を被覆しています。



表層加工なし 表層ローレット加工

カラーバリエーション



[K]クロ



[S]シンチャ



[W]ホワイト



[U]ウオームベージュ



[AG]アーバングレー

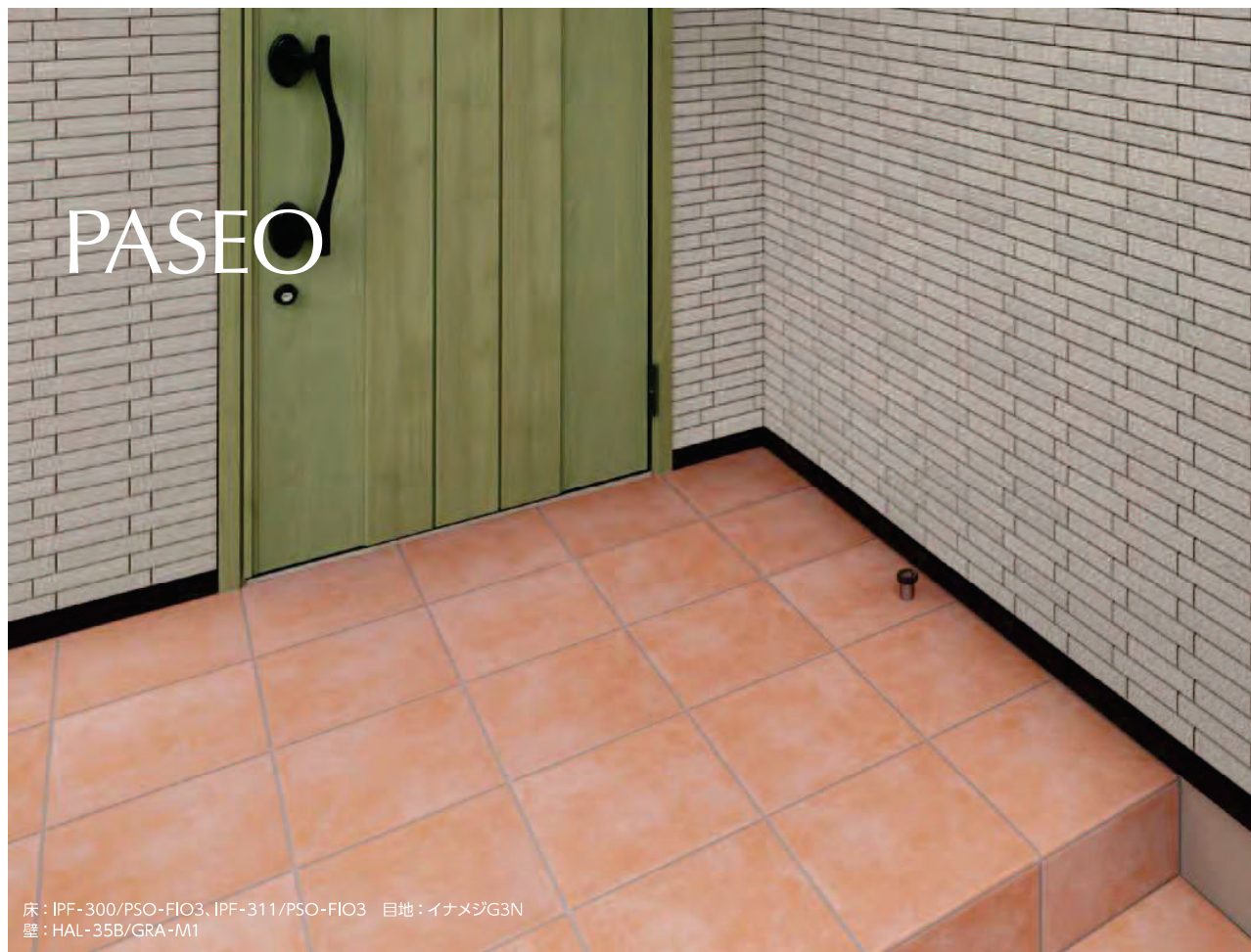


★アレンジ設定色
[LM]シルバーマタリック



※掲載されている写真や図面などには実際の仕様とは異なる場合があります。また技術改良のため、予告無く一部を変更する場合があります。

新木造「超空間の家」



床：IPF-300/PSO-FIO3、IPF-311/PSO-FIO3 目地：イナメジG3N
壁：HAL-35B/GRA-M1



床：IPF-300/PSO-BR1 目地：イナメジG3N

パセオ

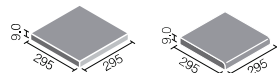
テラコッタ・セメント・プレーンの3種類のテイストが玄関周りをスマートに演出します。



[ベトナム] BI[磁器質] | 施釉

形状名	品番	目地寸法(mm)	実寸法(mm)	厚さ(mm)	あたり枚数	入数・重量	標準価格
① 300mm角平	IPF-300/PSO-FIO1...PSO-FN2	300×300	295×295	9.0	11.5枚/m ²	11枚/ケース・19.8kg	5,600円/m ² [5,360円/ケース]
② 300mm角段鼻	IPF-311/PSO-FIO1...PSO-FN2	—	295×295	9.0	3.4枚/m	11枚/ケース・19.8kg	6,000円/m ² [19,410円/ケース]

形状図 ① IPF-300 ② IPF-311



カラーバリエーション
(テラコッタタイプ)



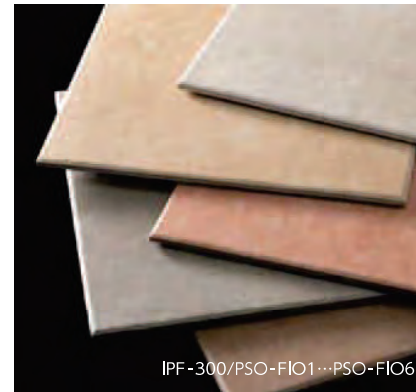
IPF-300/PSO-FIO1



IPF-300/PSO-FIO2



IPF-300/PSO-FIO3



IPF-300/PSO-FIO1...PSO-FIO6

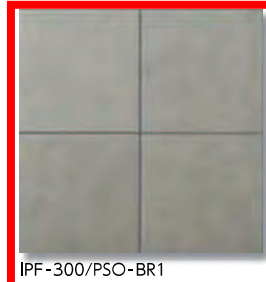


IPF-300/PSO-FIO4

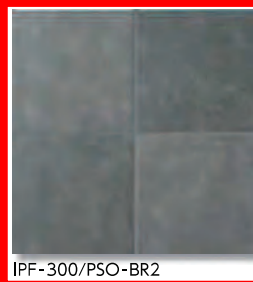


IPF-300/PSO-FIO6

(セメントタイプ)



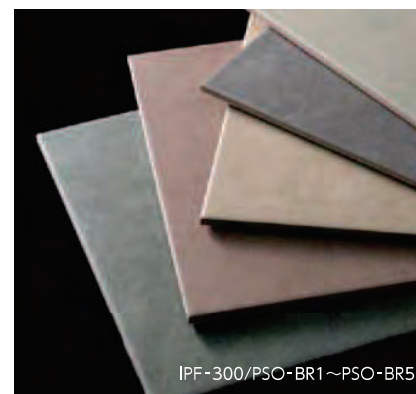
IPF-300/PSO-BR1



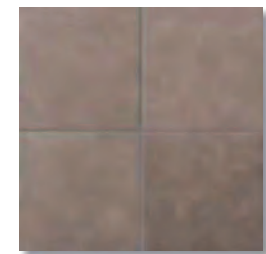
IPF-300/PSO-BR2



IPF-300/PSO-BR3



IPF-300/PSO-BR1...PSO-BR5



IPF-300/PSO-BR4

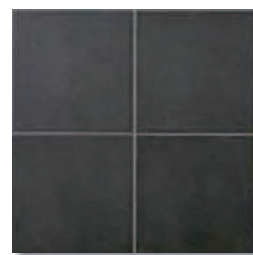


IPF-300/PSO-BR5

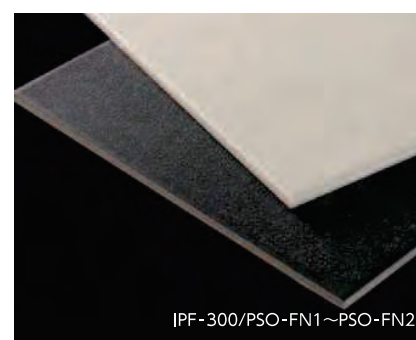
(プレーンタイプ)



IPF-300/PSO-FN1



IPF-300/PSO-FN2



IPF-300/PSO-FN1...PSO-FN2

商品の留意点

●すべりにくい面状と防汚・清掃性をあわせ持つマイクロガードフロア仕様です。

推奨工法

【屋内壁】
全面接着剤張り工法(→P.787参照)
【屋外床・屋内床】モルタル下地
圧着張り工法(13mmクシ目施工)(→P.777参照)
バックアンカーAF工法(→P.778参照)
バックアンカーCP工法(→P.778参照)

施工上のご注意

【屋内壁】

張付材	イナメントA-51N SN-RE	1.5~2.0kg/m ²
目地材	イナメジ	0.5~0.7kg/m ²

【屋外床・屋内床】モルタル下地

張付材	イナメントHFモルタル	約13kg/m ²
目地材	イナメジ	0.5~0.7kg/m ²

見本 カット ミ・IPF-300-PSO-FIO1...PSO-FN2

注意 ●スロープ部は勾配によりすべり性が著しく変化しますので、タイルをご使用の際は必ずご相談ください。

●全品番標準品です。

標準	即納対応	品切れ時対応納期	50m以下	納期確認	色幅	CG用	画像
----	------	----------	-------	------	----	-----	----



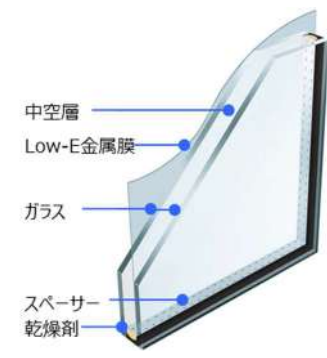
室外側のサッシフレーム素材にアルミ
室内側素材に樹脂を取り入れた
サッシです

断熱性能・防露性能に優れ

家全体の断熱性能を
向上させます



【ガラス】断熱Low-E複層ガラス(ブルー)



[反射]



[透過]

室内ガラスをLow-E金属膜でコーティングし
暖かい太陽光を取り込み室内の暖房熱を逃しません

※Low-E複層ガラスは透過光と反射光で色調が異なって見える場合もございます ご了承ください

知っていましたか？窓からの熱の出入りが一番多いこと

住宅の断熱性能は、窓で決まります



窓の結露は、健康リスクや住まいの耐久性に影響します

結露の影響と抑制



[結露の健康影響メカニズム]

家庭用電気料金は年々上昇傾向にあります

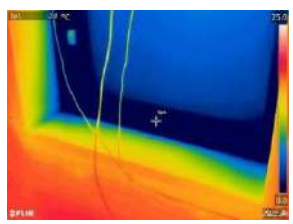
断熱効果で電気代も節約！



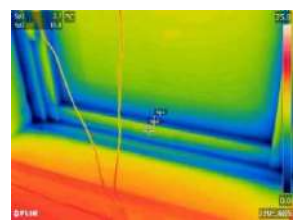
[家庭用電灯料金の平均単価の推移]

アルミ樹脂複合窓で熱の出入りを抑制できます！

アルミサッシ (単板ガラス)



アルミ樹脂複合窓



撮影条件：室外-10°C・室内20°C (東京大学前研究室×YKKAP価値検証センター)

アルミ樹脂複合窓で結露が発生しづらくなります

アルミサッシ (単板ガラス)



全面に大粒な結露が発生

アルミ樹脂複合窓



結露は大幅に軽減されます

[検証条件]
室外0°C
室内20°C
湿度50%

※結露は自然現象です/環境によってはアルミ樹脂複合窓でも結露は発生します

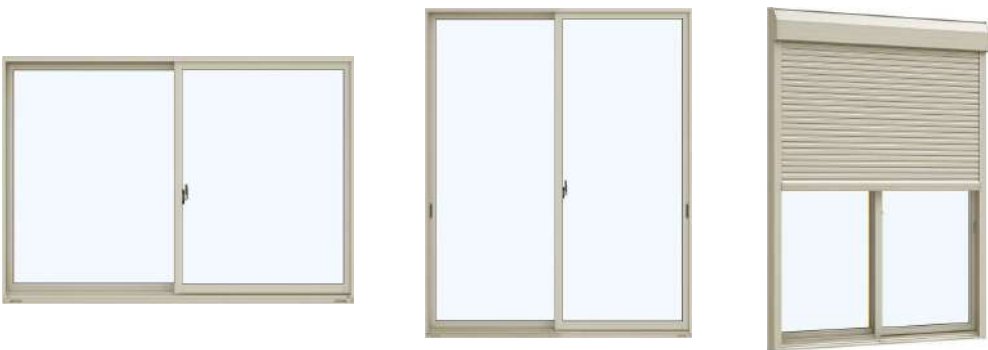
アルミ樹脂複合窓で年間冷暖房費が抑えられます

[年間冷暖房費の比較(東京)]	
アルミPG ヴェナートD4	合計66,900円
アルミ樹脂複合PG ヴェナートD3	合計59,600円
約11%減 7,300円お得!	

一般サッシに比べて、約7000円お得になります
消費電力やエネルギーを抑制する暮らし・ローエネを推進します

※住まいの条件により数値は異なるため目安となります/光熱費の変動は考慮しておりません

■ 引違い窓・手動シャッター付引違い窓（一部換気框付）



換気框 窓を閉めたまま換気ができる

※画像は上框一体型を取付けた場合

開閉はツマミをスライドさせる簡単操作

■ すべり出し窓（オペレーターハンドル仕様）

網戸を触らずに、手元で開閉操作ができるハンドル仕様です。カーテンなどの開閉に配慮して折りたんで収納できます。



■ 高所用すべり出し窓

（折れハンドル仕様）



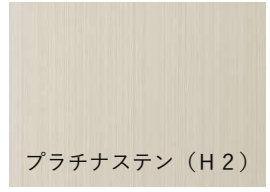
■ F I X 窓



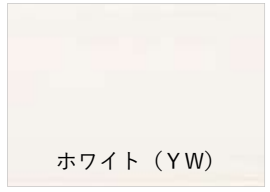
「お掃除モード」付きすべり出し窓／使い方

「お掃除モード」付きすべり出し窓の使い方

サッシ外観色



サッシ内観色



断熱玄関ドア ヴェナートD30



【断熱性能と主要構造】

開口部を断熱化することによって、部屋の居心地が快適になると共に、冷暖房費も節約出来ます



【通風機能】

快適さをプラス

鍵を開けたまま換気ができます



【防犯性能】

しっかりと固定する鎌錠

デッドボルトについた鎌がしっかりと噛み合い、固定バルなどを使ってこじ開ける手口に対して強い抵抗力を発揮します



C08

ココナツチェリー

リモコンキーをポケットに入れたまま

ポケットキー

リモコンキーを携帯してハンドルのボタンを押すだけで施解錠。タグキーでの施解錠も可能です。

ポケットキー セット内容



※リモコンキー・タグキー (非常用収納カギ内蔵)



標準装備

非常時は非常用シリンダーで施解錠

リモコンキー・タグキーには非常用収納カギが内蔵されています。



施解錠 方法

リモコンキー タグキー スマートフォン



携帯してハンドルのボタンで ハンドルに近づけて アプリを使ってリモコン操作



リモコン操作で



スマートコントロールキー

ポケットキー

(AC100V式)

操作方法

スマートコントロールキー



操作方法





シンプルに、スリムな意匠にこだわった
新たなスタンダード手すり「シンプルオ」



トップレールタイプ

■ カラー

- プラチナステン色

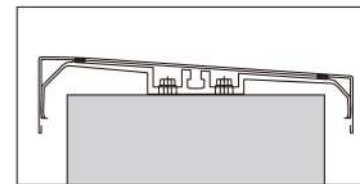


■ 手すり

- スリム



■ 笠木



内勾配笠木(見付60mm)

■ 収納式物干し

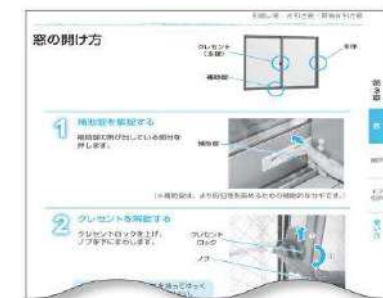
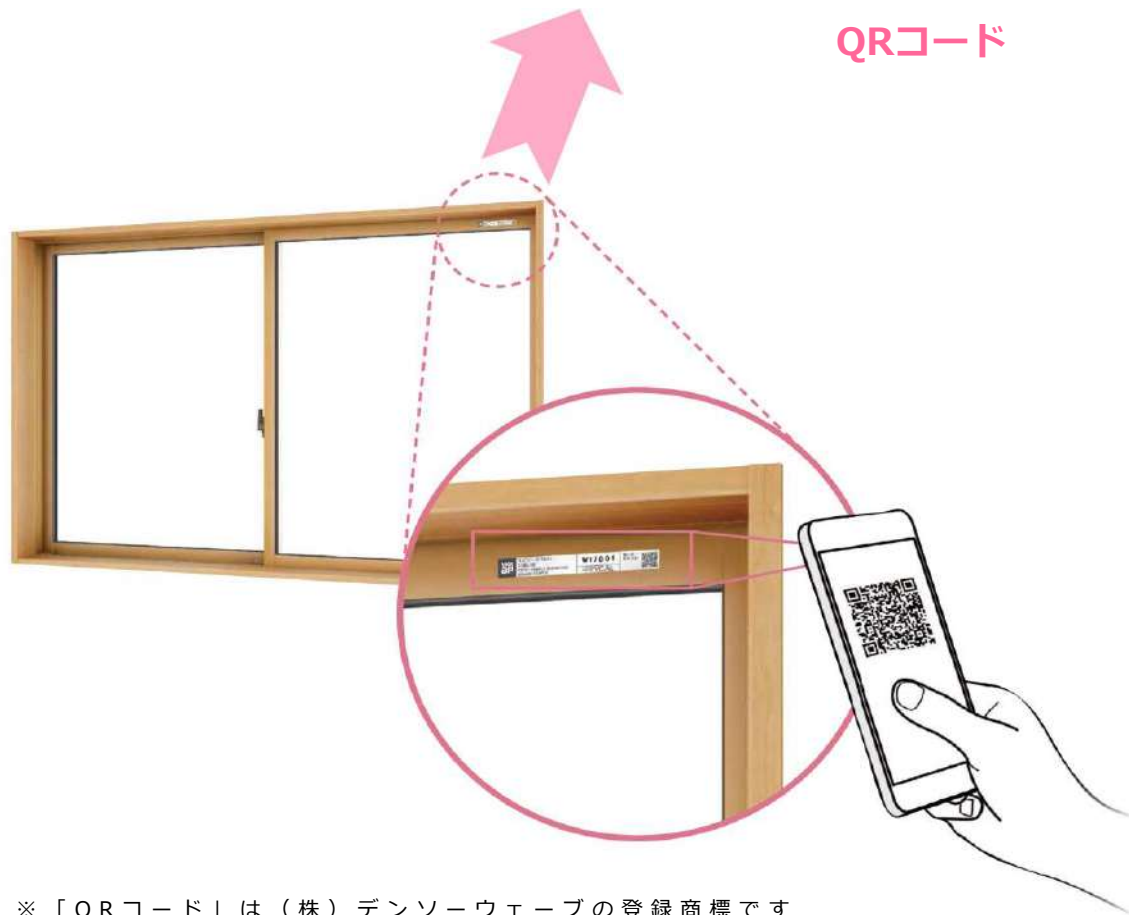
- プラチナステン色



全商品の表示ラベルに「QRコード」をプリント
スマートフォンやタブレット端末でコードを読み取ると
その場ですぐにその商品の使い方や
お手入れ方法がわかります！！



QRコード



ガイドブックの必要なところを
見れるので迷いません！

※「QRコード」は（株）デンソーウェーブの登録商標です

美しい木目と、強い耐久性を。

VERITIS

ナチュラルカラー



ENJOY YOUR ROOM

#おうち愛

やさしい木目から力強い木目まで。

上質な暮らしを彩る多彩な木の味わいをラインアップ。

美しい木目と

強い耐久性を同時に兼ね備えた玄関収納。

ベリテイス建具とトータルコーディネートできます。

汚れに強い

抗菌仕様

傷に強い



油性ペンの汚れも染み込みにくく、サッと落とせます。



手が触れやすいハンドルは、細菌の増殖を防ぐ抗菌仕様になっています。



チールウールでこすってもほとんど傷つきません。

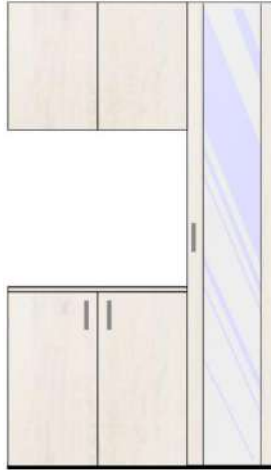
インテリア建材 ベリテイスの施工例写真や商品詳細、ドアの色などをシミュレーションできるアプリもご用意しています。



ベリテイス



-ご提案内容-



配置図はイメージです。組合せはお見積書をご確認下さい。
扉勝手の表示のため、取っ手がない場合でも図示されている場合があります。

扉タイプ



フラットタイプ

色柄



ホワイトオーク柄(WY)

取っ手



T5型(丸形取っ手)
オフブラック色(塗装)

扉柄バリエーション



おすすめプランイメージ



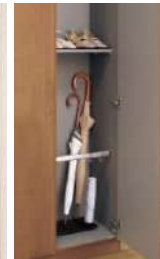
オプション部材の紹介

オプションや機能パーツのフル活用で、より使いやすく!

■機能パーツ



傘・コート収納



傘収納

■オプション



スライド樹脂棚板



静音ダンパー
※フラットタイプには取り付け不可。



扉裏収納 スリッパ



扉裏収納 傘

※パーツ・オプションの一例です。ご提案のプランには含まれていない場合がございます。詳しくはお見積書をご確認ください。



画像は、スリップスタイブ<オーク柄>+連続手すり900mmピッチタイプ<オーク色>+連続手すり内廻りセット<オーク柄>です。

モデル写真のため、手すりの有無や段数、形状は実際のご提案とは異なる場合があります。

VERITIS

安心設計とデザインにこだわった、ベリティスのシステム階段。
ドアや床とのコーディネートが豊富なバリエーションでさらに自由に。

ご提案色柄

踏み板



カームチェリー柄(CT)

側板



しっくいホワイト柄(PY)

蹴込み板



しっくいホワイト柄(PY)

特長1



硬化コーティングで耐汚染性と耐すり傷性を高めた表面仕上げ。汚れやすすり傷がつきにくく、光沢も長持ちします。

特長2



踏み板は独自の凸凹加工を施した防滑シート。前部にはすべり止めU溝加工、端部は万一足が当たっても怪我をしにくいR面取り加工です。

手すり

VERITIS 900mm ピッチタイプ (22年2月商品対応)

ムクの味わいのある木製の丸棒手すり。「すっきり」した仕上がりを実現します。

オープン・連続手すりのタイプは、お見積書でご確認ください。



連続手すり



少ない金具ですっきり仕上げ

連続手すり色柄



ホワイトオーク色(WY)



金具色：
ホワイト色



画像は、スリップスタイブ<オーク柄>+連続手すり900mmピッチタイプ<オーク色>+連続手すり内廻りセット<オーク柄>です。

モデル写真のため、手すりの有無や段数、形状は実際のご提案とは異なる場合があります。

VERITIS

安心設計とデザインにこだわった、ベリティスのシステム階段。
ドアや床とのコーディネートが豊富なバリエーションでさらに自由に。

ご提案色柄

踏み板



カームチェリー柄(CT)

側板



しっくいホワイト柄(PY)

蹴込み板



しっくいホワイト柄(PY)

特長1



硬化コーティングで耐汚染性と耐すり傷性を高めた表面仕上げ。汚れやすすり傷がつきにくく、光沢も長持ちします。

特長2



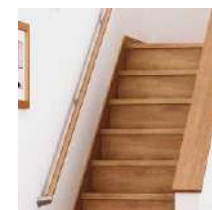
踏み板は独自の凸凹加工を施した防滑シート。前部にはすべり止めU溝加工、端部は万一足が当たっても怪我をしにくいR面取り加工です。

手すり

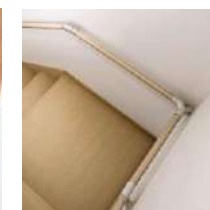
VERITIS 900mm ピッチタイプ (22年2月商品対応)

ムクの味わいのある木製の丸棒手すり。「すっきり」した仕上がりを実現します。

オープン・連続手すりのタイプは、お見積書でご確認ください。



連続手すり



少ない金具ですっきり仕上げ

連続手すり色柄



ホワイトオーク色(WY)



金具色：
ホワイト色

VERITIS

Standard Label

飽きのこない自然なスタイル
木の味わいが楽しめる空間をつくる



Craft Label

あこがれのカフェやアンティークショップ風など
部屋づくりが楽しくなる



Plus Label

天井につながる開放感と
壁との一体感から生まれるノイズレス空間



インテリア建材 ペリテイスの施工例写真や
商品詳細、ドアの色などをシミュレーションできる
アプリもご用意しています。



クリック
アプリ

内装ドア

VERITIS Standard Label	1階 A	VERITIS Standard Label	1階 B	VERITIS Standard Label	1階 C	VERITIS Standard Label	1階 E
	扉色 ホワイトオーク柄 (WY) 枠色 ホワイトオーク柄 (WY) デザイン T A型 開閉方式 トイレ用片開きドア ハンドル A 3型オフブラック色 (塗装)・表示錠 蝶番 カバー蝶番オフブラック色 採光部 ガラスなし (パネル・鏡板) サイズ UW650×UH2200 勝手 右吊り元 (R) 枠種 固定枠：枠見込み155mm		扉色 ホワイトオーク柄 (WY) 枠色 ホワイトオーク柄 (WY) デザイン P A型 開閉方式 片開きドア ハンドル A 3型オフブラック色 (塗装)・間仕切錠 蝶番 カバー蝶番オフブラック色 採光部 ガラスなし (パネル・鏡板) サイズ UW756×UH2200 勝手 右吊り元 (R) 枠種 固定枠：枠見込み155mm 扉スタッパ サテンシルバー色 床スタッパ サテンシルバー色		扉色 ホワイトオーク柄 (WY) 枠色 ホワイトオーク柄 (WY) デザイン P A型 開閉方式 片開きドア ハンドル A 3型オフブラック色 (塗装)・間仕切錠 蝶番 カバー蝶番オフブラック色 採光部 ガラスなし (パネル・鏡板) サイズ UW756×UH2200 勝手 右吊り元 (R) 枠種 固定枠：枠見込み155mm 扉スタッパ サテンシルバー色 床スタッパ サテンシルバー色		扉色 ホワイトオーク柄 (WY) 枠色 ホワイトオーク柄 (WY) デザイン P A型 開閉方式 片開きドア ハンドル A 3型オフブラック色 (塗装)・空錠 蝶番 カバー蝶番オフブラック色 採光部 ガラスなし (パネル・鏡板) サイズ UW768×UH2200 勝手 左吊り元 (L) 枠種 固定枠：枠見込み155mm 扉スタッパ サテンシルバー色 床スタッパ サテンシルバー色
MJE2HA92BK	MJE2HA92BK	MJE2HA92BK	MJE2HA92BK	MJE2HA92BK	MJE2HA92BK	MJE2HA92BK	MJE2HA92BK

内装ドア

VERITIS Standard Label	2階 G	VERITIS	1階 D	VERITIS	1階 F	VERITIS	2階 H
	扉色 ホワイトオーク柄 (WY) 枠色 ホワイトオーク柄 (WY) デザイン P A型 開閉方式 片開きドア ハンドル A 3型オフブラック色 (塗装)・空錠 蝶番 カバー蝶番オフブラック色 採光部 ガラスなし (パネル・鏡板) サイズ UW768×UH2400 勝手 左吊り元 (L) 枠種 固定枠：枠見込み155mm 扉スタッパ サテンシルバー色 床スタッパ サテンシルバー色		扉色 ホワイトオーク柄 (WY) 枠色 ホワイトオーク柄 (WY) デザイン P A型 (フラットタイプ) 開閉方式 収納用建具折れ戸 取っ手 縦付・T5型オフブラック色 ミラ有無 ミラ無 サイズ UW1668×UH2200 勝手 勝手なし 枠種 固定枠：ノン下レール3方枠		扉色 ホワイトオーク柄 (WY) 枠色 ホワイトオーク柄 (WY) デザイン P A型 (フラットタイプ) 開閉方式 収納用建具折れ戸 取っ手 縦付・T5型オフブラック色 ミラ有無 ミラ無 サイズ UW1443×UH2200 勝手 勝手なし 枠種 固定枠：ノン下レール3方枠		扉色 ホワイトオーク柄 (WY) 枠色 ホワイトオーク柄 (WY) デザイン P A型 (フラットタイプ) 開閉方式 収納用建具折れ戸 取っ手 縦付・T5型オフブラック色 ミラ有無 ミラ無 サイズ UW1443×UH2400 勝手 勝手なし 枠種 固定枠：ノン下レール3方枠
MJE2HA92BK	MJE2HA92BK	KRE1HT53BK	KRE1HT53BK	KRE1HT53BK	KRE1HT53BK	KRE1HT53BK	KRE1HT53BK

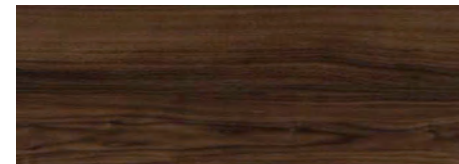
収納用建具

VERITIS	1階 玄関ドア	VERITIS	1階 トイレ	VERITIS	1階 洋室1東側	VERITIS	1階 洋室1南側	VERITIS	1階 洋室1南側	VERITIS	1階 洗面所	VERITIS	1階 主寝室北側	
ラフカット		ジャストカット		ジャストカット		ジャストカット		ジャストカット		ジャストカット		ジャストカット		
3方枠 幅巾20mm付		4方枠		3方枠 幅巾20mm付		4方枠		4方枠		4方枠		4方枠		
図番 QP09824NDPY3 色柄 しゃくいホワイト柄 (PY) 枠種類 固定型 (アングル加工無) 壁厚残寸法 ND : 100~105mm 納め 3方枠 サッシ呼称 09824 備考 アングル加工無 ラフカット		図番 QP03607NDPY4 色柄 しゃくいホワイト柄 (PY) 枠種類 固定型 (アングル加工無) 壁厚残寸法 ND : 100~105mm 納め 4方枠 サッシ呼称 03607 備考 アングル加工無 ジャストカット		図番 QP15020NDPY3 色柄 しゃくいホワイト柄 (PY) 枠種類 固定型 (アングル加工無) 壁厚残寸法 ND : 100~105mm 納め 3方枠 サッシ呼称 15020 備考 アングル加工無 ジャストカット		図番 QP06009NDPY4 色柄 しゃくいホワイト柄 (PY) 枠種類 固定型 (アングル加工無) 壁厚残寸法 ND : 100~105mm 納め 4方枠 サッシ呼称 06009 備考 アングル加工無 ジャストカット		図番 QP06009NDPY4 色柄 しゃくいホワイト柄 (PY) 枠種類 固定型 (アングル加工無) 壁厚残寸法 ND : 100~105mm 納め 4方枠 サッシ呼称 06009 備考 アングル加工無 ジャストカット		図番 QP06003NDPY4 色柄 しゃくいホワイト柄 (PY) 枠種類 固定型 (アングル加工無) 壁厚残寸法 ND : 100~105mm 納め 4方枠 サッシ呼称 06003 備考 アングル加工無 ジャストカット		図番 QP16009NDPY4 色柄 しゃくいホワイト柄 (PY) 枠種類 固定型 (アングル加工無) 壁厚残寸法 ND : 100~105mm 納め 4方枠 サッシ呼称 16009 備考 アングル加工無 ジャストカット		
VERITIS	1階 主寝室東側	VERITIS	1階 浴室ドア	VERITIS	2階 キッチン	VERITIS	2階 LDK東側	VERITIS	2階 LDK南側	VERITIS	2階 洋室2東側	VERITIS	2階 洋室2南側	
ジャストカット		ラフカット		ジャストカット		ジャストカット		ジャストカット		ジャストカット		ジャストカット		
3方枠 幅巾20mm付		3方枠 幅巾20mm付		4方枠		4方枠		4方枠		4方枠		4方枠		
図番 QP15020NDPY3 色柄 しゃくいホワイト柄 (PY) 枠種類 固定型 (アングル加工無) 壁厚残寸法 ND : 100~105mm 納め 3方枠 サッシ呼称 15020 備考 アングル加工無 ジャストカット		図番 QP09824NDPY3 色柄 しゃくいホワイト柄 (PY) 枠種類 固定型 (アングル加工無) 壁厚残寸法 ND : 127~132mm 納め 3方枠 サッシ呼称 09824 備考 アングル加工無 ラフカット		図番 QP03607NDPY4 色柄 しゃくいホワイト柄 (PY) 枠種類 固定型 (アングル加工無) 壁厚残寸法 ND : 100~105mm 納め 4方枠 サッシ呼称 03607 備考 アングル加工無 ジャストカット		図番 QP16018NDPY4 色柄 しゃくいホワイト柄 (PY) 枠種類 固定型 (アングル加工無) 壁厚残寸法 ND : 100~105mm 納め 4方枠 サッシ呼称 16018 備考 アングル加工無 ジャストカット		図番 QP11407NDPY4 色柄 しゃくいホワイト柄 (PY) 枠種類 固定型 (アングル加工無) 壁厚残寸法 ND : 100~105mm 納め 4方枠 サッシ呼称 11407 備考 アングル加工無 ジャストカット		図番 QP15018NDPY4 色柄 しゃくいホワイト柄 (PY) 枠種類 固定型 (アングル加工無) 壁厚残寸法 ND : 100~105mm 納め 4方枠 サッシ呼称 15018 備考 アングル加工無 ジャストカット		図番 QP06009NDPY4 色柄 しゃくいホワイト柄 (PY) 枠種類 固定型 (アングル加工無) 壁厚残寸法 ND : 100~105mm 納め 4方枠 サッシ呼称 06009 備考 アングル加工無 ジャストカット		
VERITIS	2階 洋室2南側	VERITIS	2階 階段	VERITIS	3階 吹抜東側	VERITIS	3階 吹抜東側	VERITIS	3階 小部屋					
ジャストカット		ジャストカット		ジャストカット		ジャストカット		ジャストカット						
4方枠		4方枠		4方枠		4方枠		4方枠						
図番 QP06009NDPY4 色柄 しゃくいホワイト柄 (PY) 枠種類 固定型 (アングル加工無) 壁厚残寸法 ND : 100~105mm 納め 4方枠 サッシ呼称 06009 備考 アングル加工無 ジャストカット		図番 QP06007NDPY4 色柄 しゃくいホワイト柄 (PY) 枠種類 固定型 (アングル加工無) 壁厚残寸法 ND : 100~105mm 納め 4方枠 サッシ呼称 06007 備考 アングル加工無 ジャストカット		図番 QP07403NDPY4 色柄 しゃくいホワイト柄 (PY) 枠種類 固定型 (アングル加工無) 壁厚残寸法 ND : 100~105mm 納め 4方枠 サッシ呼称 07403 備考 アングル加工無 ジャストカット		図番 QP07403NDPY4 色柄 しゃくいホワイト柄 (PY) 枠種類 固定型 (アングル加工無) 壁厚残寸法 ND : 100~105mm 納め 4方枠 サッシ呼称 07403 備考 アングル加工無 ジャストカット		図番 QP11405NDPY4 色柄 しゃくいホワイト柄 (PY) 枠種類 固定型 (アングル加工無) 壁厚残寸法 ND : 100~105mm 納め 4方枠 サッシ呼称 11405 備考 アングル加工無 ジャストカット						



建具とコーディネートできる5柄、
さまざまなインテリアに対応する個性的な3柄をラインナップ。

カラーパリエーション



KEVSTY
ウォールナット柄
(シート)



KEVSMT
エイジドチェスナット柄
(シート)



KEVSCY
チェリー柄
(シート)



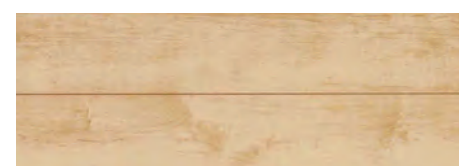
KEVSCY
カームチェリー柄
(シート)



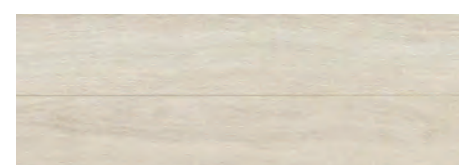
KEVSEY
オーク柄
(シート)



KEVSET
ウォッシュドオーク柄
(シート)



KEVSJY
メープル柄
(シート)



KEVSWY
ホワイトオーク柄
(シート)

サイズ(幅×長さ×総厚)	303×1818×12mm
表面仕上げ	スタンダードマット塗装
基材	エクセルタフベース+ 国産針葉樹合板(裏面防虫処理)
表面材	特殊化粧シート
梱包入数	1ケース 6枚入り(3.3m ²)

主な特長



ワックスなしで美しさが長持ち。
ワックスがけなしで、お手入れはから拭きだけでOK。表面の光沢が長持ちし、汚れや傷もつきにくくなっています。
※スリッパ裏面は月に1~2回洗浄してください。
※すり傷に強い床材ですが、ご使用によっては傷がつく場合があります。また傷がついた場合、汚れが拭き取れないことがあります。



熱に強いから、床暖房の仕上げ材に使える。
※当社床材はフィルムヒーター式の床暖房には使用できません。
※床暖房仕上げ材としてご使用の場合は、商品同梱の施工説明書をご確認いただき、特に注意して施工してください。

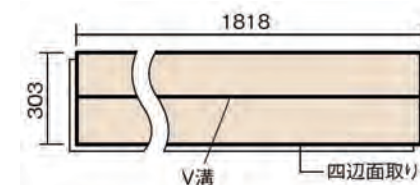


食べこぼしやらくがきなどの汚れが付きにくい。
汚れが染み込みにくく、拭き取りやすい床材です。油汚れや食べこぼしなどのお掃除の手間も軽減されます。

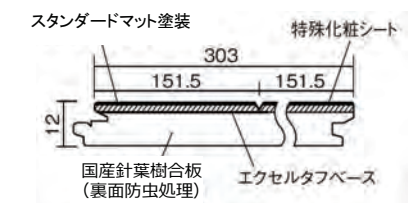
仕様

■寸法図

・平面図



・断面図



※1 球状及び金属製キャスターや、小径のキャスター付き家具はご使用をお避けください。へこみや傷が発生する場合があります。
※2 表面保護のためワックスもかけられませんが、床材表面の塗膜性能は発揮できなくなります。

木質床材 ～ Floor ～

キレイが長持ちするお気に入りの床と暮らそう。

パナソニックのクリーンプロダクツのフローリングは、清潔・安心に配慮し、トレンドのインテリアにも合うデザインと、多彩な色柄をラインナップしています。自由な発想でフローリングを選んでこだわりのインテリアを存分にお楽しみください。




※お選びいただける床材のラインナップはシリーズによって異なります。

無料サンプル サービス実施中

目の前の空間にフローリングが現れるバーチャルアプリ

Flooring AR

シミュレーションのあとはアプリから気に入った色の無料サンプルを注文できるので、フローリング選びがますます便利に。

シュミレーションで気に入った色柄を2種まで無料でお届けします。



こちらからアプリをダウンロードしてください。



木質床材

洗面脱衣室・トイレ

品番 KEADV13VXY
商品 アーキスペックフロア-S 石目サニタリー
色柄 珊瑚石柄(XY)
表面仕様 樹脂化粧シート

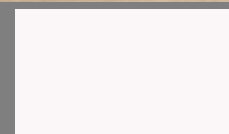
幅木

VERITIS

品番 QPE119A12PY
QPE119A02PY
シリーズ VERITIS(2022年2月発売)
色柄 しっくいホワイト柄(PY)
コーナ部材 入隅 無し
出隅 コーナーキャップ

9型





キッチンパネル
ホワイトクラウド(DA)



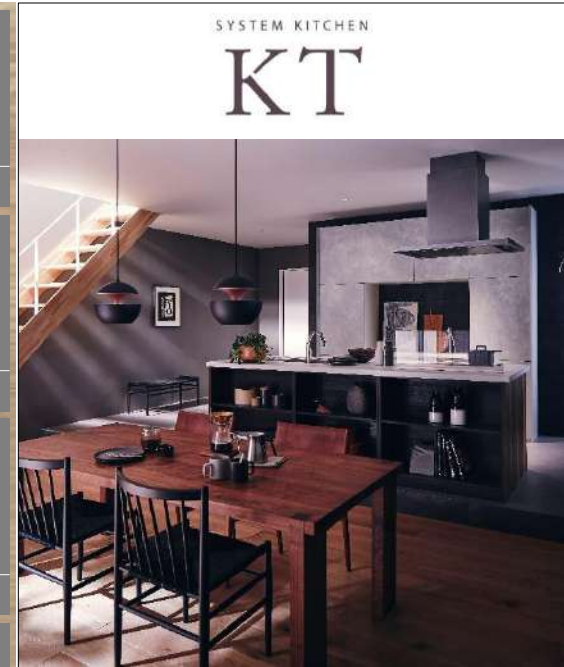
フラットスリムレンジフード(銅板)
90cm/シルバー
ZRS90ABZ21FS(R/L)-T



ホーロートップコンロ(3口/60cm)
フェイス:シルバー/トップ:ブラック/グリル:水無片面
ZGFNK6R18QSE-T



浄水器一体型省エネシングル水栓
ZZJA497M(N/K)9NTN02-T



SYSTEM KITCHEN
KT

The kitchen is part of Interior.

美しく、そして、使いやすく。

デザインや素材、収納力にこだわった「KT」。

キッチンにいるときも、リビングにいるときも、

その存在価値が感じられます。



サイレントレール

やさしく静かに閉まるダンパー機能を搭載。



シンク前収納

包丁差し(ロック付き)、まな板、ふきん、ラップなどが収納できます。



ステンレスシンク(大)

シンプルなステンレスシンクです。
W82×D48.5×H18.3cm(TG)



人工大理石ワークトップ(ルイスグレー)

熱に強く、やわらかな質感が魅力です。



食器洗い乾燥機

ブラックフェイス/パネルタイプ
ZWPP45R21ADK-T

■扉カラー
01
シリーズ

木目柄・艶消し(対応取手)



抽象柄・艶消し



石目柄・艶消し



抽象柄・鏡面/光沢



木目柄・鏡面/光沢



抽象柄・単色/光沢



■取手



※画像はイメージです。印刷の都合上、製品の色彩などが実際とは多少異なる場合があります。
※同色の扉であってもキッチンセット全体の中で木目や色が揃わない場合があります。



画像はイメージです

サザナ HTシリーズ 専用品 Sタイプ

1616(1坪サイズ)
 うちのお風呂は想像以上に気持ちいい
 スッキリ棚水栓(棚W215)[シルバー]

Selected Color

注:隣り合う壁パネルの接合部は柄にずれが生じます。

※カラーバリエーションは2枚目をご覧ください

床	カウンター	壁:アクセントパネル	壁:周辺パネル	浴槽	浴槽エプロン
 ホワイト	 ホワイト	 ルディグ'レーウッド'	 フリエホワイト	 ホワイト	 ホワイト

HTV1616WSX3**

EGHE5 CFF01 SRW15 YYKBW IKJR1 SBA00 YAAA7 VML2W CHE01 HDPFW
 HTBSW

カラリ床

水が引いて翌朝カラリ



タテヨコ規則正しいパターンで
 お手入れカンタン、お掃除ラクラクです。

お掃除ラクラク鏡

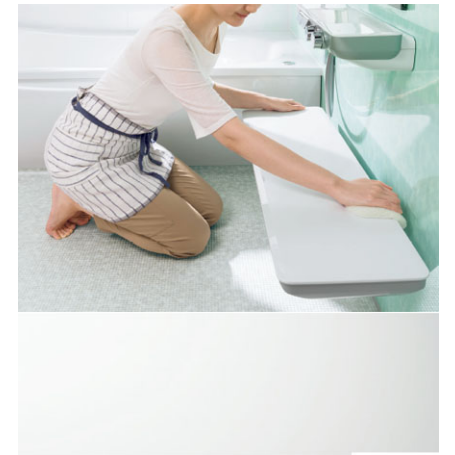
炭素の膜で、
 水あかのこびり付きを抑える。



表面を炭素の膜で覆ったお掃除
 ラクラク鏡なら、簡単なお手入れで
 水あかをラクに落とせます。

お掃除ラクラクカウンター

カウンターの奥まで手が届から
 ぐるりとすみずみまで洗える。



ぐるりと一周手が届く
 まるで浮島のようなデザイン



浴槽



満水容量: 293L

クレイドル浴槽:FRPバス(ホワイト)(ワンタッチ排水栓)

魔法びん浴槽



魔法びん浴槽あり

ふろふた

ラクかるふろふた

2枚割ふた



収納形態



形状は浴槽仕様により異なります

ラクかるふろふた2枚割ふた(断熱仕様)/ふろふたフック付(ホワイト)

カウンター



お掃除ラクラクカウンター(ホワイト)

スライドバー



形状はシャワーの仕様により異なります
 スライドバーなし(シャワーハンガー2個)

洗い場水栓



コンフォートウエーブクリック
 シャワー(メタル調)
 スッキリ棚水栓(棚W215)[シルバー](一般地仕様)

シャワーホースフック



シャワーホースフック(メタル調)

照明



電球色

シーリング照明 1灯(LEDランプ)

換気



露出タイプ

「三乾王」(抗菌・防カビ仕様)

換気暖房乾燥機(1室換気100V)ヒカルモコン(メタル調)なし

天井



平天井(抗菌・防カビ仕様)(壁高さH2150)

タオル掛け



タオル掛け(ホワイト)(L=400)

鏡



お掃除ラク 縦長ミラー(W298×H1175)

収納



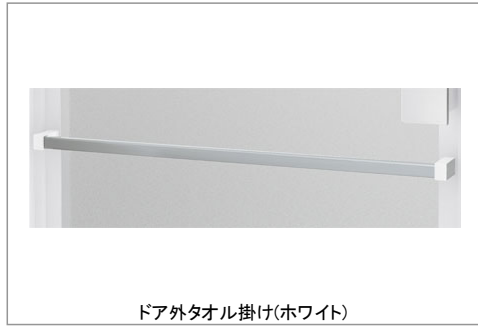
収納棚 W260・側面2段(ホワイト)

ドア



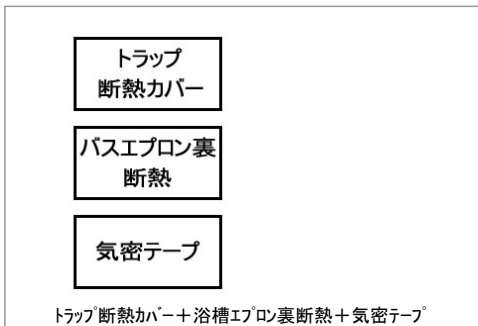
スキットル開き戸(W800・H2000・ホワイト)

ドア外タオル掛け



ドア外タオル掛け(ホワイト)

断熱材



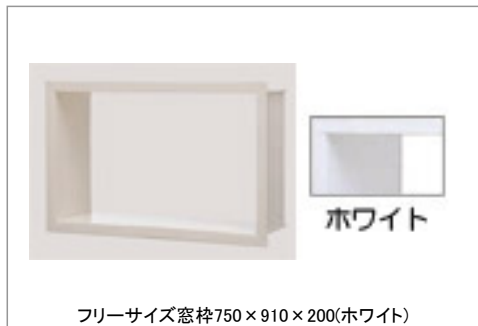
トラップ断熱カバー+浴槽エプロン裏断熱+気密テープ

ランドリーパイプ



ランドリーパイプ1本、ホルダー4個(ホワイト)

窓枠



フリーサイズ窓枠750×910×200(ホワイト)

Color Variation

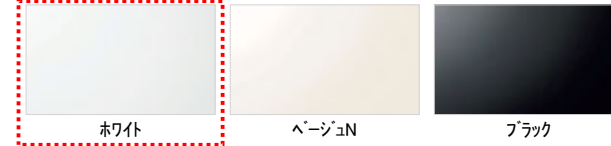
※は見積りカラーです

床



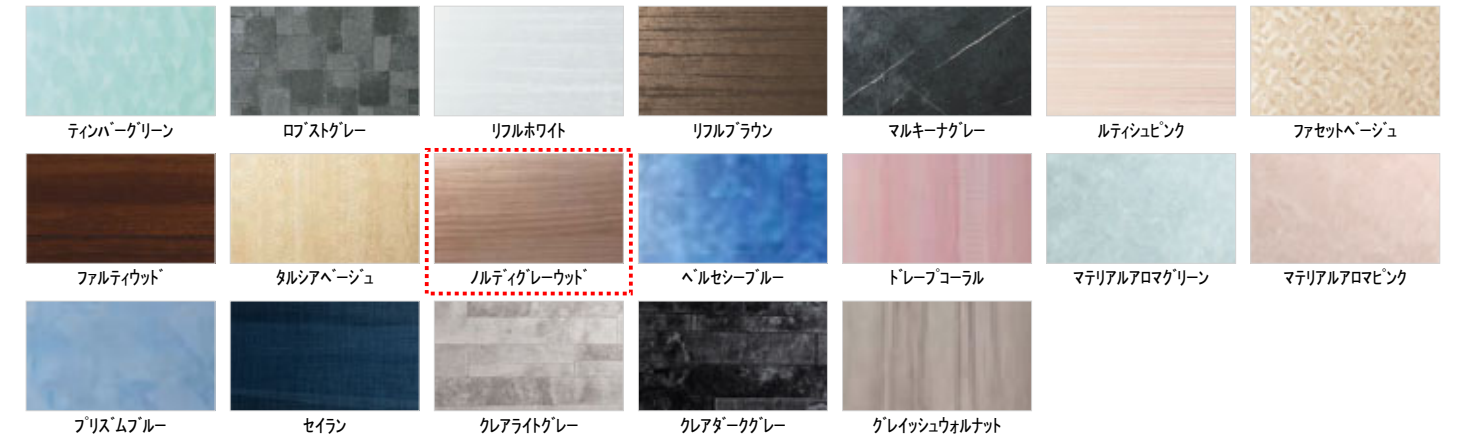
ホワイト ベージュ ライトグレー

カウンター



ホワイト ベージュN ブラック

壁:アクセントパネル



ティンバーグリーン ロブストグレー リフルホワイト リフルブラウン マルキーナグレー ルティッシュピンク ファセットベージュ
ファルティウッド タルシアベージュ ノルディックレーウッド ベルセシーブルー ドレープコーラル マテリアルアロマグリーン マテリアルアロマピンク
プリズムブルー セイラン クレアライトグレー クレアダークグレー グレイッシュウォールナット

壁:周辺パネル



プリエベージュ プリエホワイト ベーシスホワイト

浴槽



ホワイト ベージュN ピンクN アクアN

浴槽エプロン



ホワイト ベージュ ピンクN アクアN ブラック

TOTOのミッション



みんなの
まいにちを、
きれいに快適に。

まいにちを、
環境にやさしい
暮らしへ。

いつでもいつまでも、
人とのつながりを
大切に。



※画像はイメージです。組合せなどはお見積書をご確認ください。

ご提案扉柄



ホワイトオーク柄

水栓



マルチシングルレバーシャワー (スゴビカタイプ) (エコカチットあり) ※シャワーヘッドは引き出せます。



汚れがとれやすく、お手入れしやすい素材。吐水部を左右に首振りできます。

本体キャビネット



パノラマスライドタイプ

カウンター

使いやすく、お手入れもラクなデザイン



(画像は幅900mm) ●ボール深さ:165mm 容量:12L



水に濡れた物を置くのに便利なウェットエリア。継ぎ目や隙間がなく、汚れてもささっと拭くだけ。



掃除しにくいフチの隙間がない排水口。

扉柄バリエーション

タイプS



ブラックオーク柄



ネイビーオーク柄



ブルグレーオーク柄

*扉柄S/A/B/Cは価格が変わります。

タイプA



ウォールナット柄



チェリー柄



オーク柄



メイプル柄

タイプC



ホワイトオーク柄



グレイッシュグリーン



ホワイト(鏡面)

ホワイト

タイプB



ソフトウォールナット柄



ソフトオーク柄



ヴィンテージメタル(鏡面)



アルベロブラック(鏡面)

アルベロホワイト(鏡面)

ミラー

ヒーターレスでくもりにくいミラー 『くもりシャット!』

電気代ゼロで、全面クリア。新感覚のミラーです。鏡の表面に、吸水性・親水性のある膜をコーティング。狭い部分しか効果のなかった従来品(ヒーター)に対し、全面がくもりにくいため、お風呂上がりも鏡はいつもクリア。電気代もかからないので経済的です。



スタンダードLED3面鏡 ミドルパネル



長寿命で経済的なLED。蛍光灯に比べて電気代も節約できます。

※3面鏡はセンターミラーのみ、2面鏡はメインミラーのみ。



特定法人様向け

写真はイメージです



ウォシュレット一体形便器 ZJ2 手洗いあり

シンプルなデザインが生む、心地よさ

CES9153#NW1

Color Variation

※ はお見積カラーです。カラーによって価格・納期が異なる場合がありますのでカタログにてご確認ください。



ホワイト

パステルアイボリー

パステルピンク

便器・便座機能

お掃除ラクラク

凹凸が少なく、ノズルまわりもすっきり。ラクにお掃除できるのが魅力です。



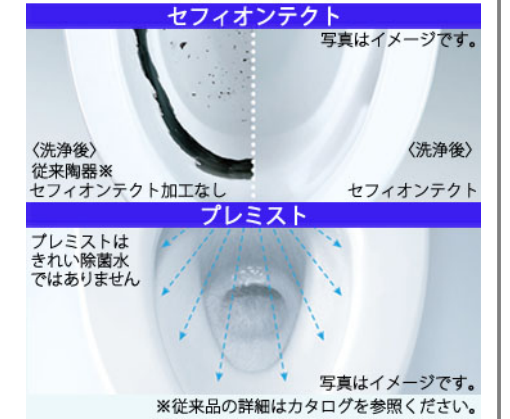
みんなが手洗いしやすい

しっかり手が洗いやすい高さに設計。水はねもしにくく気持ちよく洗えます。



汚れがつきにくく、落ちやすい

セフィオンテクトとプレミストの相乗効果で便器を汚れから守ります。



汚れがつきにくく、落ちやすい

便座につぎ目がないので、お掃除ラクラク。ノズルには、防汚効果の高いクリーン樹脂。



しっかり洗浄、お掃除しやすい

便器の中を少ない水で効率よく洗います。トイレ掃除はサッとひとふきで完了です。



機能一覧

プレミスト	トルネード洗浄	お掃除リフト	便ふた着脱
セルフクリーニング	セフィオンテクト	クリーン便座(つぎ目なし)	クリーンノズル
抗菌	ノズルそうじ	フチなし形状	おしり洗浄
やさらか洗浄	ビデ洗浄	ムーブ洗浄	水勢調節
洗浄位置調節	eco小ボタン	おまかせ節電	タイマー節電
便座・便ふたソフト閉止	停電時安心設計	オート便器洗浄※	オートパワー脱臭/脱臭
リモコン便器洗浄	暖房便座	着座センサー	リモコン

※男子小用時(立ち姿勢)にはオート便器洗浄しません
"ウォシュレット"はTOTOの登録商標です

アクセサリ

一連紙巻器

好きなデザインがよりくつろげる空間を演出します。



紙巻器 YH52R

タオルリング

シンプルでコンパクトなタオルリングです。



タオルリング YT410

1画面録画 夜もカラー 3.5型カラー プラストーク

録画機能付TVドアホン

JS-12E



カメラ付玄関子機



モニター付親機
●AC電源直結式

2C

←AC100V

モニターを一台増設できます。

モニター付子機
JS-1H-T

モニター増設例



●AC電源直結式



←AC100V

←AC100V

※室内間の呼出・通話は出来ません。

送り配線方式の為、
施工が簡単になりました。

空間に調和するシンプルデザイン

スピーカースリットを本体底面に配置し、
外観の美しさにこだわりました。



本体底面

スピーカースリット

ワンタッチズーム

ズーム操作により1.5倍で表示。拡大位置は9種類より選べます。

ノーマル画面



ズーム画面



分かりやすい画面表示

誰にでも視覚的に分かりやすいアイコンを採用しました。



再生ボタンまたはモニターボタンで切り替え

カメラレンズ角度が 上・下・左・右・斜めに調整可能

従来品に比べ、角度調整ができる範囲が
広がりました。



- 角度調節
レバー
- 1 正面向き
 - 2 下向き 最大7° [1段階]
 - 3 上向き 最大15° [2段階]
 - 4 左向き 最大15° [2段階]
 - 5 右向き 最大15° [2段階]
 - 6 左斜め上向き [1段階]※
 - 7 右斜め上向き [1段階]※

※「左斜め上向き」または「右斜め上向き」に設定すると映像がひずむことがあります。

録画機能

呼出直後の自動録画のほか、呼出中
や通話中、モニター中に録画ボタン
を押す事で手動録画も可能です。

録画中に画面中央上に表示されます



玄関から呼ばれたときに画面下に表示されます

ヒートポンプ式温水熱源機

ENE FLOW エネフロー

快適

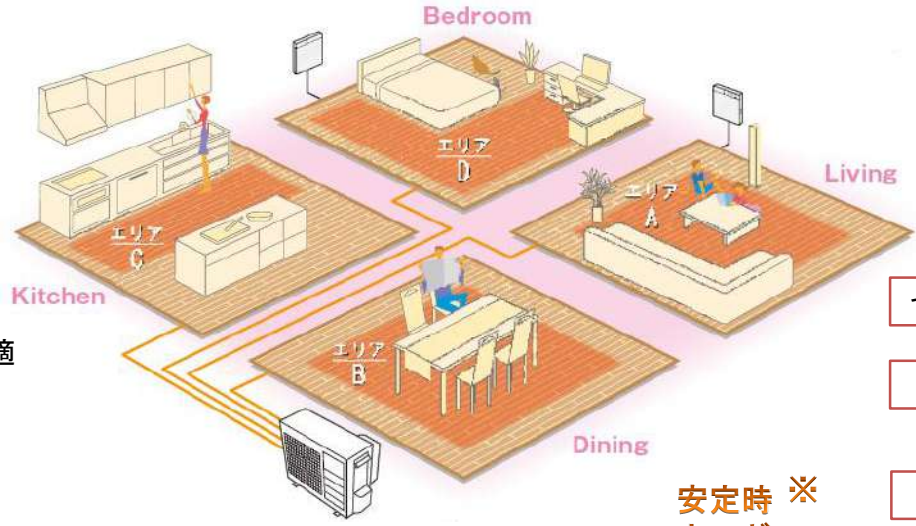
頭寒足熱で理想の暖房
お部屋の温度差が少なく
陽だまりのような暖かさ

クリーン

ふく射暖房でふんわり
やさしい暖かさ
ホコリや花粉が気になる方でも快適

経済的

高効率なヒートポンプ式



1つのリモコンで最大『4エリア』制御可能

インテリアと調和する
シンプルなデザイン。

それぞれのエリア
個別に設定可能。
・運転する・しない
・温水温度 等

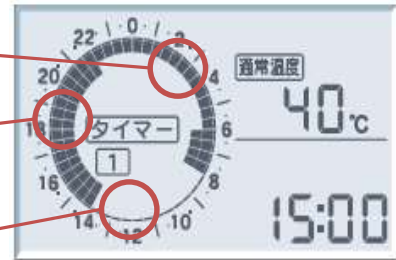


1つの運転パターンで
「通常運転・セーブ運転・運転停止」の設定が
30分毎に設定できます。

セーブ運転

通常運転

運転停止



ランニングコストが安く、環境にもやさしい

年間暖房ランニングコスト比較



年間CO₂排出量比較



※ランニングコスト
CO₂排出量
試算条件は
カタログ参照

高効率!!

安定時 ※
エネルギー
消費効率
4.48



AEYH-0546BFX

【多機能リモコンセット価格】
CMR-2630

開放式

¥462,000-
(税抜)

- [電源] 単相200V 15A または 20A
- [電源電線] 2心×φ2.0
- [温水出力] 5.0kW
- [外形寸法] 高675×幅825×奥行300(mm)

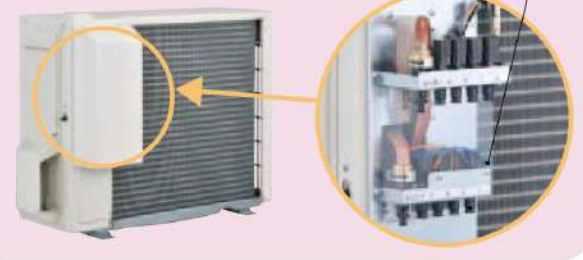
広さのめやす **17**畳まで (注1)
広さのめやす **32**畳まで (注2)

平成28年省エネルギー基準の地域区分5~7地域で
注1 Q値2.7の場合。
注2 Q値1.4の場合。(断熱性高い)

『4回路分岐ヘッダー内蔵』ヘッダーボックス不要

背面画像

熱動弁×4個
本体付属



※ジョイント部材等は別売です。

※安定時エネルギー消費効率は、
一般社団法人 日本冷凍空調工業会の
規格である JRA 4071 に基づく

CHOFU

高須産業 大風量パイプ用ファン・天井扇
室内給気用 LPR 樹脂製レジスター

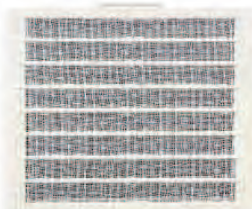


株式会社更科製作所

新登場 24時間換気対応
お手入れラクラク！パイプ用ファン



オプション部品
フィルター



NEW!!
羽根を外して
洗えるからラク!

天井排気の場合
こちらを選定

TK-180NS



風量固定 94m³/h(50Hz)
低騒音設計

PFS2-100AH1 排気用
本体入切スイッチ付

本体寸法170×170mm

速結端子付き

特長

- 羽根を取り外して水洗い出来るからとっても清潔！
- 大風量でも消費電力 3.4W
- 大風量の運転音は29dB で静かです。(50Hz)
- 小型モーター採用で壁内挿入寸法がわずか87mm
- グリルの奥はブラック色で統一され高級感を演出

花粉フィルター 標準採用
室内給気用 樹脂製レジスター



指で軽く押すだけで開口量を
3段階に調節出来ます。
100φ 全閉時の出幅 14mm



花粉フィルター



100φ 最小開閉出幅
1段階目 20mm

LPR-100FC-F 室内給気・キッチン給気
ホワイト色

特長

- 花粉フィルター標準採用
(除塵粒子5~10μ / 除塵率70%)
- フィルターのメンテナンスは水洗いだけで簡単
- シンプルで極限まで薄くしたデザイン
- 指で軽く押すだけの3段階開閉式機構を独自開発

お勧め外部フード 上下開口デザイン TR・TRDフード



株式会社更科製作所

TR・TRDフードのデザイン・特長

R形状デザインの美しいフォルムと、機能性を合わせ持ったスリム設計の24時間換気フードです。
洗練されたデザイン設計で、外壁に調和し、建物の美観がさらに向上するハイクオリティーフードです。

24時間換気



キッチン排気
防火ダンパー付



お勧め理由 ①

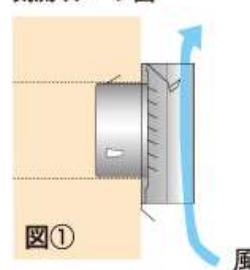
防火ダンパー付も水止め付の為、台風到来でも安心です！

台風に強いTR・TRDフード 大好評です。

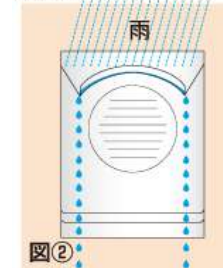
TRフードは、下からの吹き上げ風雨の空圧を上部に逃がすことにより、室内側への雨水浸入リスクを大幅に低減する設計です。

また、上部からの雨水流に対しても、フード内部のR形状の水除け板両側より雨水がガラリを避けた両側より落ち、雨水が浸入しない構造となっております。

気流イメージ図



雨水流イメージ図



気流可視画像



お勧め理由 ②

防火ダンパー付TRDフードは、ビス組み立て式の為、本体を取り外すことなく温度ヒューズの交換及びメンテナンスが出来ます。現場監督様より大好評です！

お勧め理由 ③

塩害地域でも安心の塩素剥離対策済み72℃ヒューズ採用！



TR-100SM-T 防虫網無 TRD-150SM-T 防虫網無

標準色【シルバーM色】

【塩害地域でも安心塗装】

製品生産地：(株)更科製作所の換気フードは高級金物の産地・新潟県燕市で製造しております。

材質：耐久性の高いSUS(ステンレス)304+カチオン電着塗装+粉体焼付塗装仕上げ。

塗装色：アイボリー色・ブラウン色・ブラック色・ホワイト色もご用意出来ます。

厚み：TR100 = 57mm ・ TRD150 = 84mm

A x7



COBタイプ | 高気密Sφ形

DDL-6102 YW
電球色 / 2700K・Ra83

定格光束 消費電力 照度(1m) 消費効率
440lm 4.6W 95.6lm/W

¥3,600-(税抜) (LED内蔵)

LED LED 4.8W
白熱灯60W相当

- 鋼板 白塗装
- アクリル 乳白(マット)
- 径φ118 埋込穴φ100 埋込深70mm 0.3kg
- 9VA
- 拡散/ネル付
- AC100V
- 光源寿命60,000時間
- 取付可能天井厚5~25mm
- 調光器併用不可

LED対応不可 非調光

防雨形 60°

取込穴 100

取付可能天井厚 70

埋込深 55

準耐火

B x1



高気密Sφ形 | 人感センサー | 連動ON/OFFタイプII

DDL-4497 YW
電球色 / 2700K・Ra83

定格光束 消費電力 照度(1m) 消費効率
520lm 7.7W 67.5lm/W

¥18,800-(税抜) (LED内蔵)

LED LED 7.7W
白熱灯60W相当

- アルミダイカスト 白塗装
- アクリル 乳白(マット)
- 径φ111 埋込穴φ100 埋込深80mm 0.5kg
- 14VA
- 点灯角度調節機能付(電・明切)
- 点灯保持時間(1分~3分)
- ※8hタイマー設定時1分固定
- 拡散/ネル付
- AC100V
- 光源寿命50,000時間
- 取付可能天井厚5~25mm
- 調光器併用不可
- 【連動機能について】
LED60VAまで
電球形蛍光灯10W形・15W形・
25W形3灯まで
蛍光灯インバータタイプ60Wまで
白熱灯60Wまで

LED対応不可 非調光

防雨形 60°

取込穴 100

取付可能天井厚 80

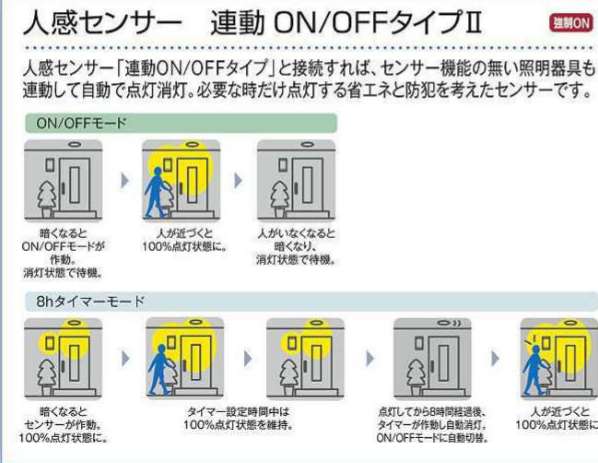
埋込深 80

LED対応不可

防雨形

連動 ON

取込穴 100



C x2



電球色 / 2700K・Ra83

定格光束 消費電力 照度(1m) 消費効率
500lm 6.5W 76.9lm/W

¥7,500-(税抜) (LED内蔵)

LED LED 6.5W
白熱灯60W相当

- アルミダイカスト 白塗装
- アクリル 乳白(マット)
- 径φ86 出47mm 0.3kg
- 11VA
- AC100V
- 光源寿命40,000時間
- 調光器併用不可
- 天井付・壁付兼用

LED対応不可 非調光

調光可能

LED対応不可

調光器併用不可

D x4



COBタイプ | 高気密Sφ形

DDL-6102 YB
電球色 / 2700K・Ra83

定格光束 消費電力 照度(1m) 消費効率
370lm 4.6W 80.4lm/W

¥3,600-(税抜) (LED内蔵)

LED LED 4.8W
白熱灯60W相当

- 鋼板 黒塗装
- アクリル 乳白(マット)
- 径φ118 埋込穴φ100 埋込深70mm 0.3kg
- 9VA
- 拡散/ネル付
- AC100V
- 光源寿命60,000時間
- 取付可能天井厚5~25mm
- 調光器併用不可

LED対応不可 非調光

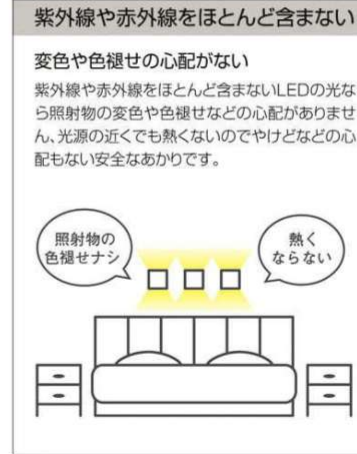
防雨形 60°

取込穴 100

取付可能天井厚 70

埋込深 55

準耐火



・・・引掛シーリング

