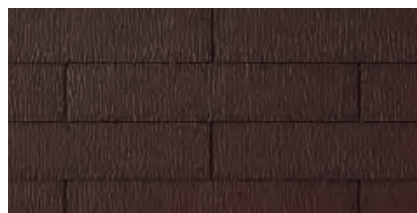


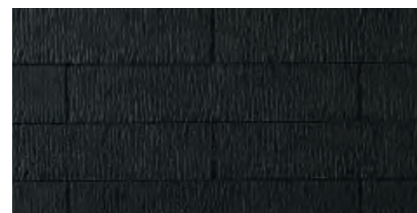
どんな住まいにもマッチする、檜皮葺き調テクスチャーを採用。日本の住まいの最適な「軽さ」と「強さ」をもった屋根材です。



## ■カラーバリエーション



GK221 ココナッツ・ブラウン



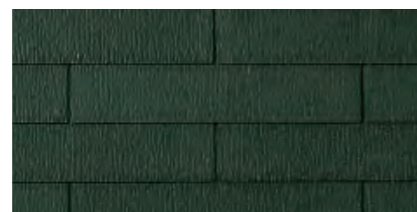
GK262 ネオ・ブラック



GK275P パール・グレイ



GK227 ラスティ・グリーン



GK247 アイリッシュ・グリーン

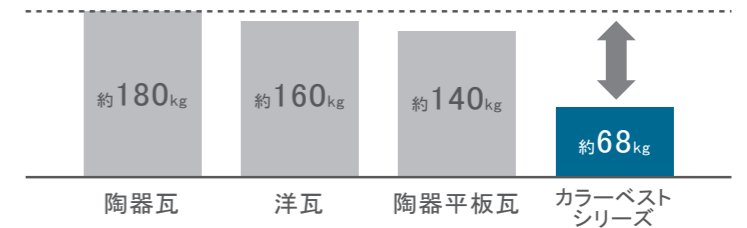
## 耐震性

### 地震の揺れを小さくする。

KMEW屋根材は、陶器平板瓦の1/2以下という軽さ

地震大国と呼ばれる日本の暮らしにおいて、住まいの耐震化は非常に重要な課題。一般的に建物の揺れを軽減するは、建物の重量を軽く、重心を低くすることが有効とされています。KMEW屋根材は全商品、重量が陶器平板瓦の1/2以下の「軽い屋根」。万一の地震にも暮らしの安心を守ります。

屋根材別[重さ]比較(kg/坪)-屋根材本体の重量



屋根を軽く揺れを小さく。屋根で減震

### 地震に有効な「軽い屋根」のメカニズム

建物の重量を軽く



地震のとき、重い建物ほど地震の力を大きく受けます。屋根を軽くすれば、地震の際に建物にかかる力をより小さくすることができます。

建物の重心を低く



地震のとき、重心が高い建物ほど揺れは大きくなります。屋根を軽くすれば、建物の重心が低くなり、揺れ幅をより小さくすることができます。

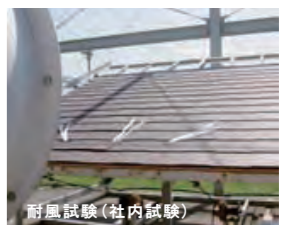
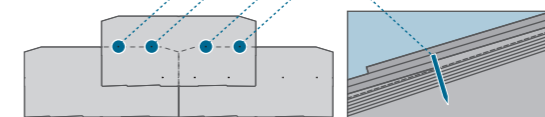
## 耐風性能

### 台風に強い。

全数釘止め工法で、強風でのズレや飛散を防ぎます

その形状や釘穴位置など、KMEW屋根材は耐風性を十分に考慮した設計。風の抵抗を効率よく逃がす設計に加え、一枚一枚の屋根材を独自の釘止め方式で固定する施工方法で、強風による屋根材の飛散やズレを最小限に抑えます。

一枚一枚が4本の釘でしっかり固定されているため、強風による飛散が防止できます。



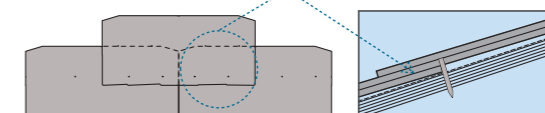
## 防水性

### 大雨からもしっかりガード。

優れた防水設計で、大雨の際も漏水を抑えます。

KMEWの屋根材は屋根材プラス下葺材の2段階の防水設計を採用。カラーベストは屋根材の大きな重なり部分で雨水の浸入を防ぎ、残りの雨水の回り込みも下地の防水シートによって防止します。

一重部分がほとんどない大きな重なりのため、優れた防水性を確保しています。





### サイディング/ケイミュー

特長 < ネオロック・光セラ18 >



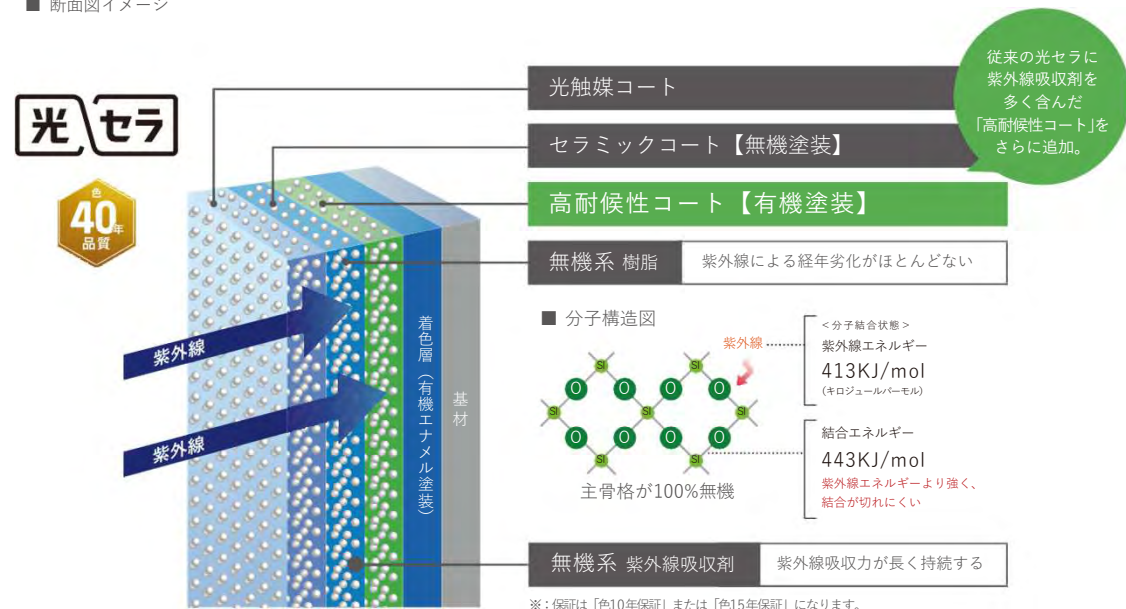
## 深彫りの魅力

### 色あせに強い

色40年品質\*を実現する、「紫外線トリプルガード」

「光触媒コート」と「セラミックコート」で紫外線のほとんどをガードしていた従来の光セラに、紫外線吸収剤を多く含んだ「高耐候性コート」をさらに追加。紫外線を徹底的にガードし、長年にわたり着色層をしっかり保護。色あせ・日焼けを防ぎます。

■ 断面図イメージ



AQURAHOME

※掲載されている写真や図面などには実際の仕様とは異なる場合があります。また技術改良のため、予告無く一部を変更する場合があります。

新木造「超空間の家」



### サイディング/ケイミュー

特長 < ネオロック・光セラ18 >

### 汚れを分解

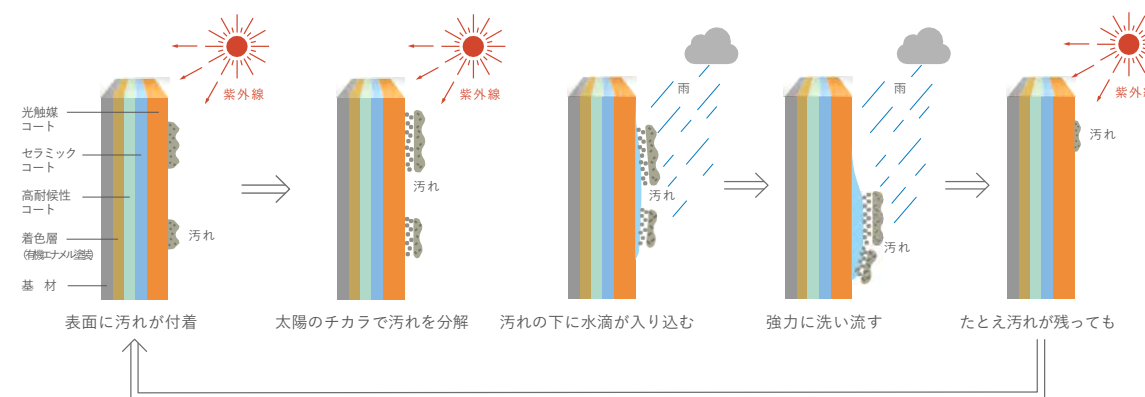
太陽のチカラで、外壁の汚れを分解する

光セラ表面に付着した汚れを太陽のチカラ紫外線で分解し、付着力を弱めます。

### 汚れを洗い流す

雨のチカラで、汚れをキレイに洗い流す

水に非常になじみやすいため、雨水が汚れを浮かして洗い流します。

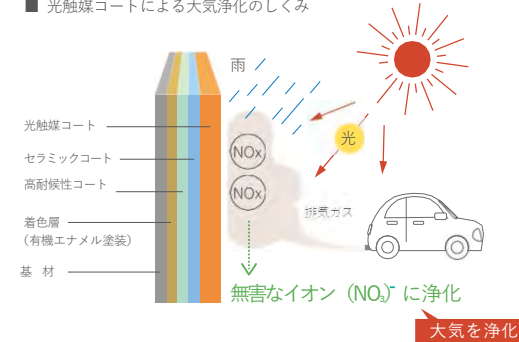


### 空気をキレイに

建物だけではなく、空気もキレイに

光触媒の分解力が、大気に含まれるNOx(窒素酸化物)などの有害汚染物質を無害なイオンに酸化させ、雨と一緒に洗い流します。

■ 光触媒コートによる大気浄化のしくみ



※ 光触媒コートを施した表面に当たったNOxの分子を太陽光で無害なイオンに酸化し、雨で洗い流します。  
※ 洗い流した雨水は中性に近く、問題がないことも確認されています。

AQURAHOME

※掲載されている写真や図面などには実際の仕様とは異なる場合があります。また技術改良のため、予告無く一部を変更する場合があります。

新木造「超空間の家」



サイディング/ケイミュー

約10年経過 (2017年撮影)



もう10年？  
変わらないから時間の経過  
に気づきませんでした。

【使用部材】  
・ネオロック・光セラ21 密木調 クラフトチタンブラック  
・エクセラージ・光セラ15 ひより柄 ミルキーチタンホワイト (一般地域用)

シーリングの箇所にも、切れやひび割れもなく、壁面になじむ白を保っている。

カラフルでアクセントになるひし形の窓下にも、汚れの付着はほとんど見られませんでした。



※掲載されている写真や図面などには実際の仕様とは異なる場合があります。また技術改良のため、予告無く一部を変更する場合があります。

新木造「超空間の家」



サイディング/ケイミュー

約28年経過 (2018年撮影)



普通の壁なら  
30年近く経つと色ムラに  
なるのに、この外壁は  
きれいなままです。

【使用部材】  
・ベルマティエ リブタイル柄 グラニットホワイト

※事例はベルマティエです。光セラとベルマティエの無機塗装について膜厚や塗料組成などは異なります。



ケイミューの無機塗装は、30年以上の信頼と実績



※掲載されている写真や図面などには実際の仕様とは異なる場合があります。また技術改良のため、予告無く一部を変更する場合があります。

新木造「超空間の家」



## 積水化学 ユニシェイプ 雨樋



「上質」&「シンプル」、トレンドを超越した  
新スタンダード雨とい。

### 軒とい ユニシェイプUST140 & 堅とい ユニシェイプURT60BL



#### 軒とい「ユニシェイプUST140」の特長

- ##### 1 スクエアデザイン

前面は垂直に近く、シャープな印象が破風板の様な印象を与え、のきといの存在を意識させないため、従来製品のように住宅スタイルを選びません。


- ##### 2 ローレット・高耐候

表面のローレット加工が、塩ビ樹脂特有の光沢感を抑えます。また高耐候特殊樹脂の被覆で紫外線による色褪せを抑制し住宅の長寿命化に貢献します。


- ##### 3 排水断面積の大型化

120サイズをさらに大きくすることで排水断面積が1.25倍拡大。安心設計です。



●排水断面積 0,00941㎡  
●排水量(勾配1/500) 0,00941㎡

#### 「高排水システム」のしくみ

たてとい内を水密構造にすることでサイホン現象を誘発させ、排水効率を大幅アップ！

堅といに設置した高排水システム専用ソケット効果で雨水が溜まり、堅といが満管になったとき、サイホン現象が発生します。



#### 堅とい「ユニシェイプURT60BL」の特長

- ##### 1 バンドレス・インサイド接続


支持具を前面から見えなくするバンドレス、堅とい継ぎ目を目立たなくするインサイドソケットなど、すっきりとした直線を活かした施工ができます。


- ##### 2 スクエアデザイン

堅といコーナー部分を鋭角にし、継ぎ目を目立たなくするインサイドエルボがシャープですっきりとした印象を与えます。


- ##### 3 スクエアデザイン

堅とい表面にローレット加工を施し樹脂特有の光沢感を抑えます。また紫外線による色褪せを抑える高耐候性特殊樹脂を被覆しています。



#### カラーバリエーション

[K]クロ	[S]シンチャ	[W]ホワイト	[U]ウオームベージュ	[AG]アーバングレー	★アレンジ設定色
[LM]シルバーマトリック					

※掲載されている写真や図面などには実際の仕様とは異なる場合があります。また技術改良のため、予告無く一部を変更する場合があります。



新木造「超空間の家」

横浜市都筑区加賀原PJ

サッシ・玄関ドア

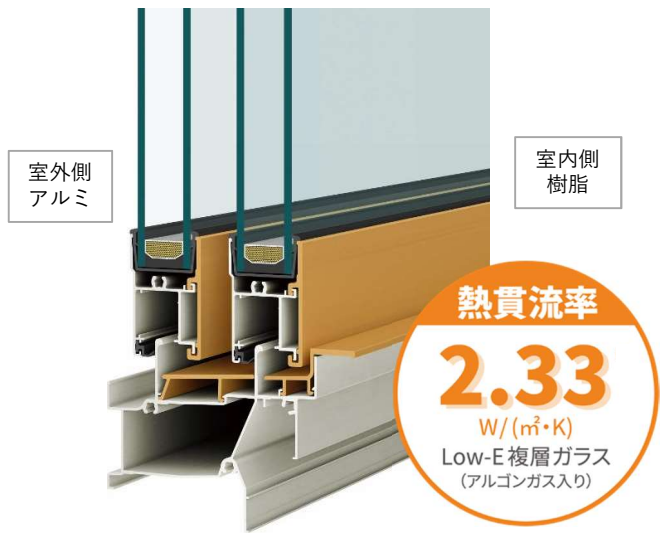
ウォールエクステリア



内向きな時代だから、  
大きな窓を。

[www.ykkap.co.jp](http://www.ykkap.co.jp)





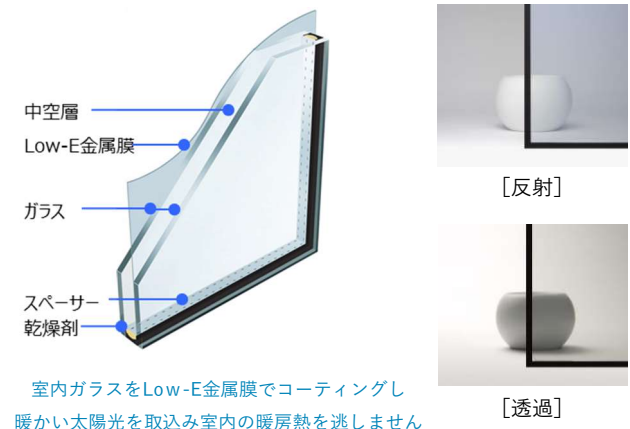
室外側のサッシフレーム素材にアルミ  
室内側素材に樹脂を取り入れた  
サッシです

## 断熱性能・防露性能に優れ

家全体の断熱性能を  
向上させます



## 【ガラス】断熱Low-E複層ガラス(ブルー)



室内ガラスをLow-E金属膜でコーティングし  
暖かい太陽光を取り込み室内の暖房熱を逃しません

※Low-E複層ガラスは透過光と反射光で色調が異なって見える場合もございますご了承ください

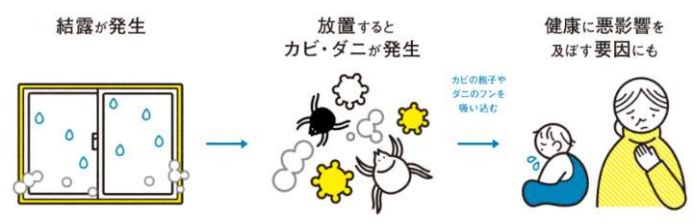
知っていましたか？窓からの熱の出入りが一番多いこと

住宅の断熱性能は、窓で決まります



窓の結露は、健康リスクや住まいの耐久性に影響します

## 結露の影響と抑制



[結露の健康影響メカニズム]

家庭用電気料金は年々上昇傾向にあります

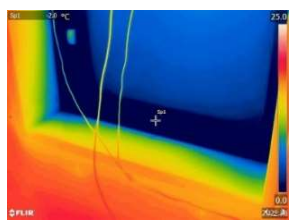
## 断熱効果で電気代も節約！



[家庭用電灯料金の平均単価の推移]

アルミ樹脂複合窓で熱の出入りを抑制できます！

アルミサッシ (単板ガラス)



アルミ樹脂複合窓



撮影条件：室外-10℃・室内20℃ (東京大学前研究室×YKKAP価値検証センター)

アルミ樹脂複合窓で結露が発生しづらくなります

アルミサッシ (単板ガラス)



全面に大粒な結露が発生

アルミ樹脂複合窓



結露は大幅に軽減されます

[検証条件]  
室外0℃  
室内20℃  
湿度50%

※結露は自然現象です/環境によってはアルミ樹脂複合窓でも結露は発生します

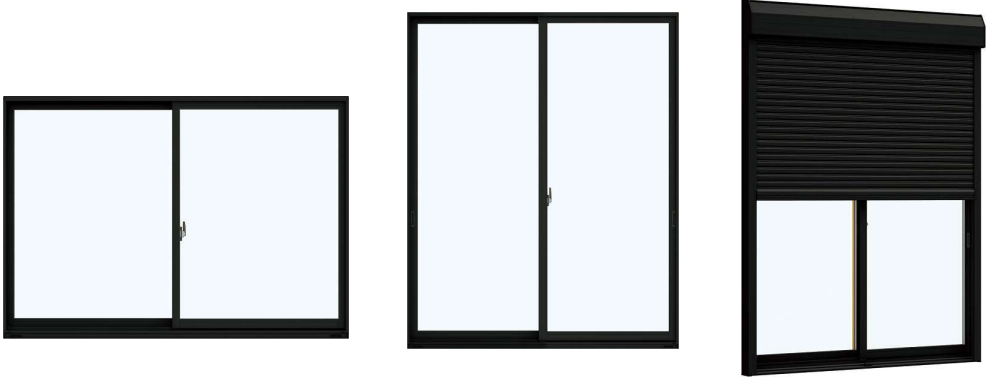
アルミ樹脂複合窓で年間冷暖房費が抑えられます

[年間冷暖房費の比較(東京)]	
アルミPG ヴェナートD4	合計66,900円
アルミ樹脂複合PG ヴェナートD3	合計59,600円
約11%減 7,300円お得!	

一般サッシに比べて、約7000円お得になります  
消費電力やエネルギーを抑制する暮らし・ローエネを推進します

※住まいの条件により数値は異なるため目安となります/光熱費の変動は考慮しておりません

## ■ 引違い窓・手動シャッター付引違い窓（一部換気框付）



**換気框** 窓を閉めたまま換気ができる

開閉はツマミをスライドさせる簡単操作

※画像は上框一体型を取付けた場合

- サッシ外観色
- カームブラック (B7)
- サッシ内観色
- ホワイト (YW)

## ■ すべり出し窓（オペレーターハンドル仕様）

網戸を触らずに、手元で開閉操作ができるハンドル仕様です。カーテンなどの開閉に配慮して折りたたんで収納できます。



ハンドル収納時

## ■ たてすべり出し窓

（オペレーターハンドル仕様）



オペレーターハンドル

## ■ 高所用すべり出し窓

（折れハンドル仕様）



折れハンドル

「お掃除モード」付きすべり出し窓／使い方

「お掃除モード」付きすべり出し窓 | 使い方

## ■ 横スリットFIX窓



## ■ FIX窓

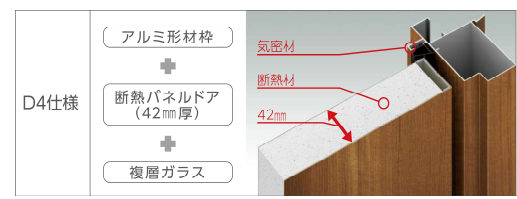


# 断熱玄関ドア ヴェナートD30



## 【断熱性能と主要構造】

開口部を断熱化することによって、部屋の居心地が快適になると共に、冷暖房費も節約出来ます



## 【通風機能】

快適さをプラス  
鍵を閉めたまま換気ができます



## 【防犯性能】

しっかりと固定する鎌錠  
デッドボルトについた鎌がしっかりと噛み合い、固定パールなどを使ってこじ開ける手口に対して強い抵抗力を発揮します



1号棟 / C04  
ハニーチェリー



2号棟 / C03  
ハニーチェリー



3号棟 / C08  
ハニーチェリー



## リモコンキーをポケットに入れたまま ポケットキー

リモコンキーを携帯してハンドルのボタンを押すだけで施解錠。タグキーでの施解錠も可能です。

### ポケットキー セット内容

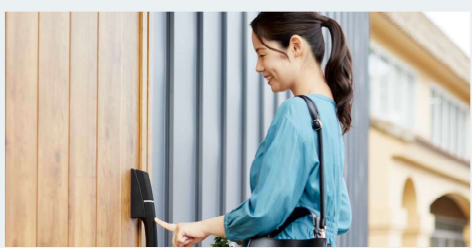


※リモコンキー・タグキー (非常用収納カギ内蔵)



### 施解錠 方法

リモコンキー	タグキー	スマートフォン
携帯して ハンドルのボタンで	ハンドルに近づけて	アプリを使って リモコン操作
リモコン操作で		



標準装備

## 非常時は非常用シリンダーで施解錠

リモコンキー・タグキーには非常用収納カギが内蔵されています。



## スマートコントロールキー

ポケットキー  
(AC100V式)  
操作方法

## スマートコントロールキー

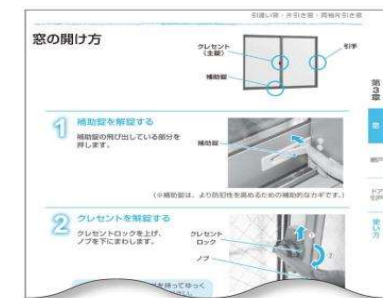
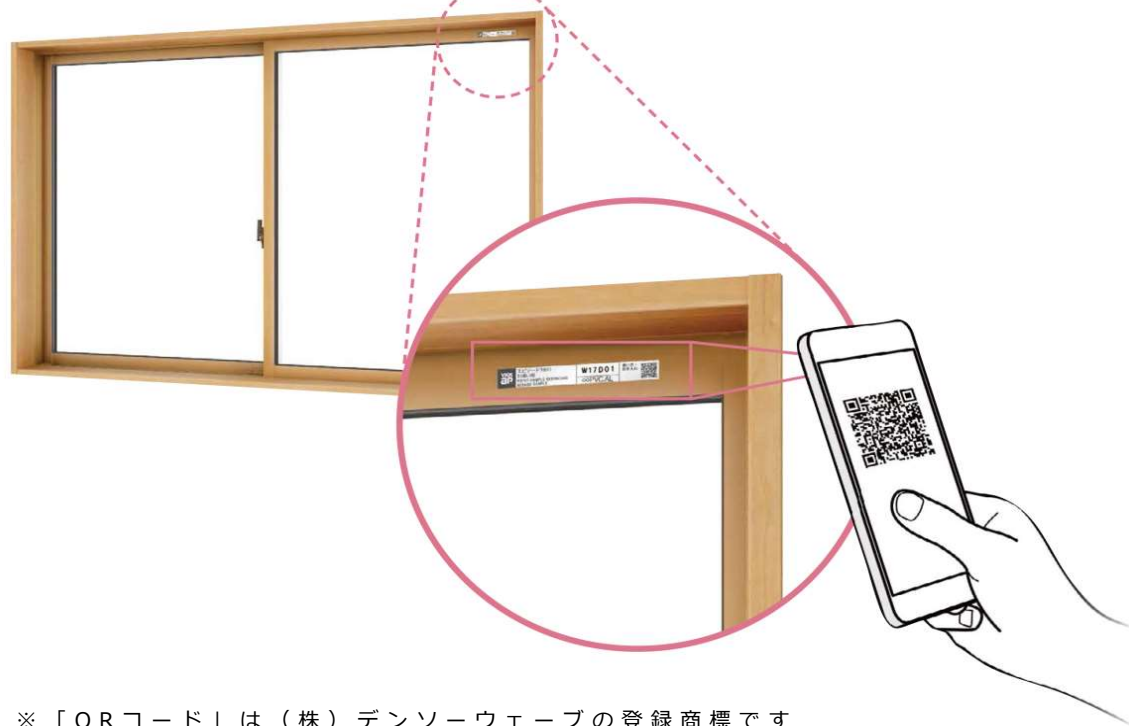




全商品の表示ラベルに「QRコード」をプリント  
スマートフォンやタブレット端末でコードを読み取ると  
その場ですぐにその商品の使い方や  
お手入れ方法がわかります！！



QRコード



ガイドブックの必要なところを見れるので迷いません！

# Corto



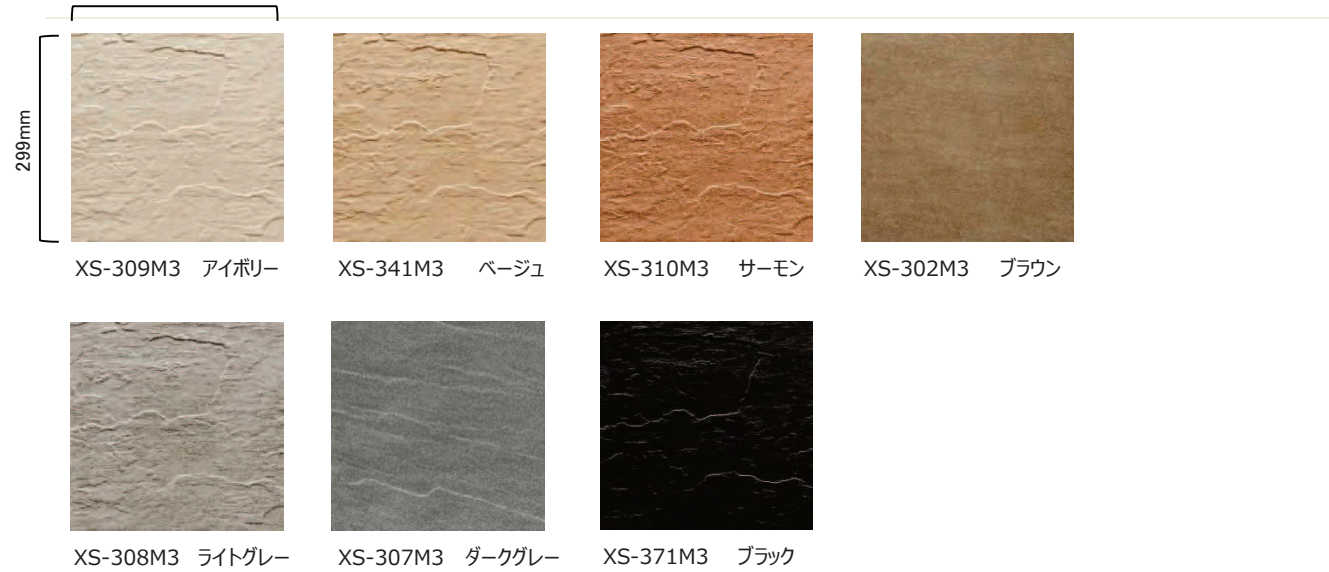
## コルト

やさしい風合いと安心のグリップでアプローチに最適。

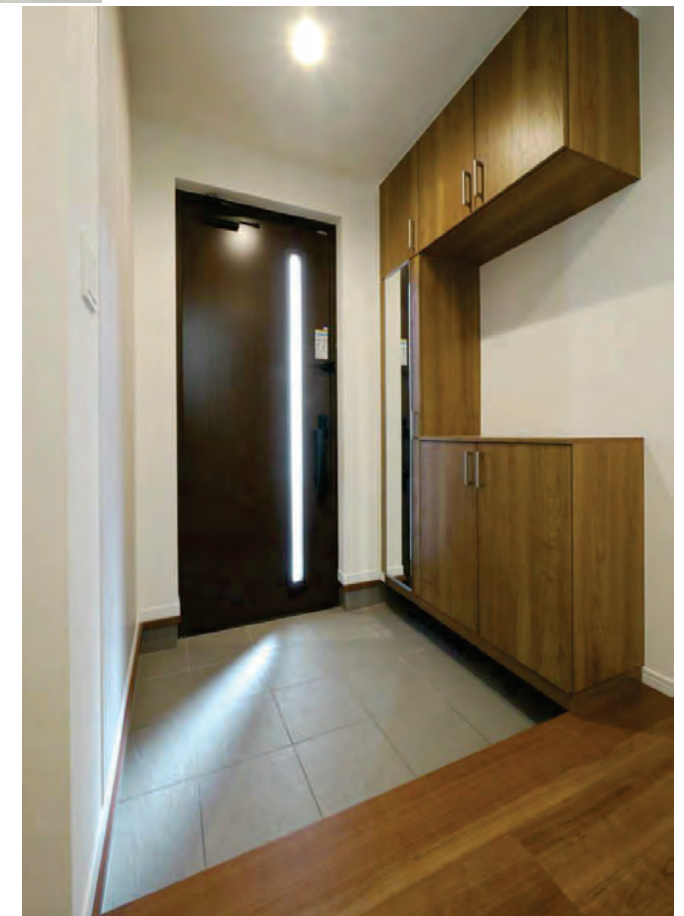
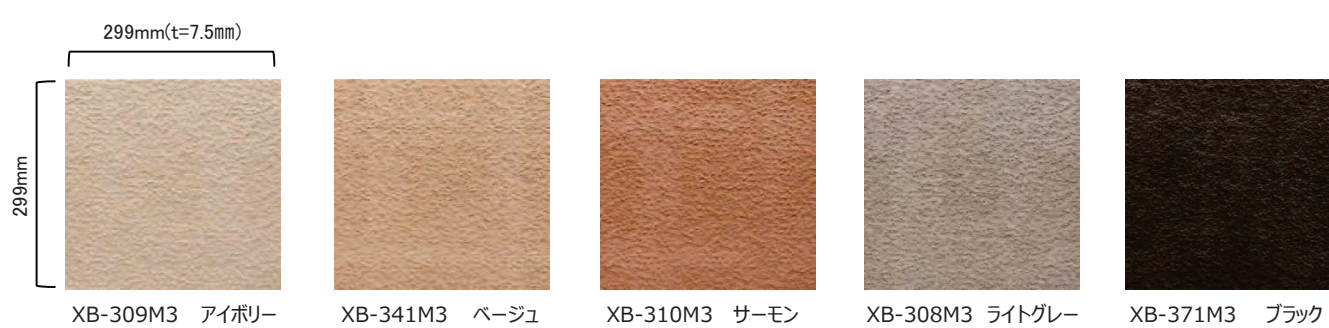


スレートタイプ

### スレートタイプ<sup>o</sup> 人気の割肌仕上げをしたフルボディタイル



### 小叩きタイプ<sup>o</sup> シンプルなバーナー仕上げをしたフルボディタイル



美しい木目と、強い耐久性を。

# VERITIS

ナチュラルカラー



## ENJOY YOUR ROOM

#おうち愛

やさしい木目から力強い木目まで。

上質な暮らしを彩る多彩な木の味わいをラインアップ。

美しい木目と

強い耐久性を同時に兼ね備えた玄関収納。

ベリテイス建具とトータルコーディネートできます。

汚れに強い



油性ペンの汚れも染み込みにくく、サッと落とせます。

抗菌仕様



手が触れやすいハンドルは、細菌の増殖を防ぐ抗菌仕様になっています。

傷に強い



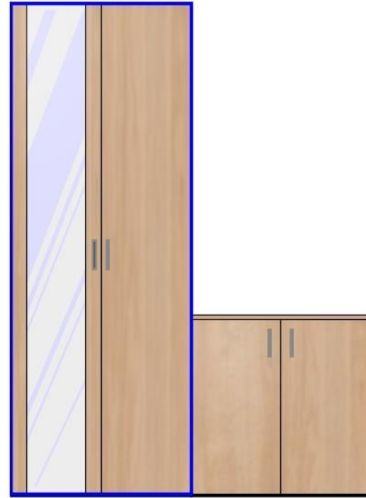
チールウールでこすってもほとんど傷つきません。

インテリア建材 ベリテイスの施工例写真や商品詳細、ドアの色などをシミュレーションできるアプリもご用意しています。



ベリテイス

### -ご提案内容-



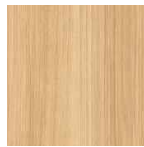
配置図はイメージです。組合せはお見積書をご確認下さい。  
扉勝手の表示のため、取っ手がない場合でも図示されている場合があります。

### 扉タイプ



フラットタイプ

### 色柄



イデアオーク色(EV)

### 取っ手



T5型(丸形取っ手)  
オフブラック色(塗装)

### 扉柄バリエーション



ソフトウォールナット柄 [UY]

ウォールナット柄 [TY]

チェリー柄 [CY]

グレージュアッシュ柄 [RV]

イデアオーク柄 [EV]

メープル柄 [JY]

ホワイトオーク柄 [WY]

ホワイトアッシュ柄 [GY]

しっくいホワイト柄 [PY]

鏡面ビュアホワイト柄 [HV]

### おすすめプランイメージ



セバレートプラン

コの字プラン

トールプラン

口の字プラン

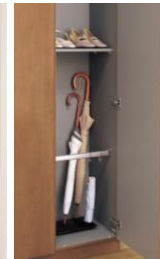
### オプション部材の紹介

## オプションや機能パーツのフル活用で、より使いやすく!

#### ■機能パーツ



傘・コート収納



傘収納

#### ■オプション



スライド樹脂棚板



静音ダンパー

※フラットタイプには取り付け不可。



扉裏収納 スリッパ



扉裏収納 傘

※パーツ・オプションの一例です。ご提案のプランには含まれていない場合がございます。詳しくはお見積書をご確認ください。

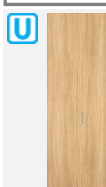
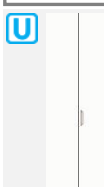
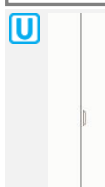
### 内装ドア

VERITIS Standard Label	1階 B	VERITIS Standard Label	1階 C	VERITIS Standard Label	1階 D	VERITIS Standard Label	1階 F	VERITIS Standard Label	1階 H
	<p>扉色 イデアオーク柄 (EV)                      枠色 イデアオーク柄 (EV)</p> <p>デザイン TA型                      開閉方式 トイレ用片開きドア                      ハンドル A3型オフブラック色 (塗装)・表示錠</p> <p>蝶番 カバー蝶番オフブラック色                      採光部 ガラスなし (パネル・鏡板)                      サイズ UW650×UH2300                      右吊り元 (R)</p> <p>枠種 固定枠：枠見込み155mm</p>		<p>扉色 イデアオーク柄 (EV)                      枠色 イデアオーク柄 (EV)</p> <p>デザイン PA型                      開閉方式 片開きドア                      ハンドル A3型オフブラック色 (塗装)・間仕切錠</p> <p>蝶番 カバー蝶番オフブラック色                      採光部 ガラスなし (パネル・鏡板)                      サイズ UW778×UH2300                      左吊り元 (L)</p> <p>枠種 固定枠：枠見込み155mm                      扉スタッパ サテンシルバー色                      床スタッパ サテンシルバー色</p>		<p>扉色 イデアオーク柄 (EV)                      枠色 イデアオーク柄 (EV)</p> <p>デザイン PA型                      開閉方式 片開きドア                      ハンドル A3型オフブラック色 (塗装)・空錠</p> <p>蝶番 カバー蝶番オフブラック色                      採光部 ガラスなし (パネル・鏡板)                      サイズ UW778×UH2300                      右吊り元 (R)</p> <p>枠種 固定枠：枠見込み155mm                      扉スタッパ サテンシルバー色                      床スタッパ サテンシルバー色</p>		<p>扉色 イデアオーク柄 (EV)                      枠色 イデアオーク柄 (EV)</p> <p>デザイン PA型                      開閉方式 片開きドア                      ハンドル A3型オフブラック色 (塗装)・空錠</p> <p>蝶番 カバー蝶番オフブラック色                      採光部 ガラスなし (パネル・鏡板)                      サイズ UW778×UH2300                      左吊り元 (L)</p> <p>枠種 固定枠：枠見込み155mm                      扉スタッパ サテンシルバー色                      床スタッパ サテンシルバー色</p>		<p>扉色 イデアオーク柄 (EV)                      枠色 イデアオーク柄 (EV)</p> <p>デザイン PA型                      開閉方式 片開きドア                      ハンドル A3型オフブラック色 (塗装)・間仕切錠</p> <p>蝶番 カバー蝶番オフブラック色                      採光部 ガラスなし (パネル・鏡板)                      サイズ UW778×UH2300                      右吊り元 (R)</p> <p>枠種 固定枠：枠見込み155mm                      扉スタッパ サテンシルバー色                      床スタッパ サテンシルバー色</p>
MJE2HA34BK	MJE2HA32BK	MJE2HA33BK	MJE2HA33BK	MJE2HA33BK	MJE2HA33BK	MJE2HA32BK	MJE2HA32BK		


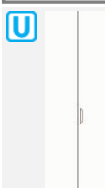
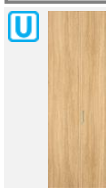
### 内装ドア

VERITIS Standard Label	2階 K	VERITIS Standard Label	2階 L
	<p>扉色 イデアオーク柄 (EV)                      枠色 イデアオーク柄 (EV)</p> <p>デザイン TA型                      開閉方式 トイレ用片開きドア                      ハンドル A3型オフブラック色 (塗装)・表示錠</p> <p>蝶番 カバー蝶番オフブラック色                      採光部 ガラスなし (パネル・鏡板)                      サイズ UW650×UH2200                      右吊り元 (R)</p> <p>枠種 固定枠：枠見込み155mm</p>		<p>扉色 しゃいホワイト柄 (PY)                      枠色 しゃいホワイト柄 (PY)</p> <p>デザイン シルバー                      開閉方式 上吊り戸1.5間3枚連動引違い                      ハンドル C1型・角型引手サテンシルバー色 (塗装)・空錠</p> <p>採光部 ガラスなし (パネル・鏡板)                      サイズ UW2598×UH2200                      左引手 (L)</p> <p>枠種 固定枠：枠見込み155mm</p>
MJE2HA34BK	MJE2PC13ST		

### 収納用建具

VERITIS	1階 A	VERITIS	1階 E	VERITIS	1階 G
	<p>扉色 イデアオーク柄 (EV)                      枠色 イデアオーク柄 (EV)</p> <p>デザイン PA型 (フラットタイプ)                      開閉方式 収納用建具折れ戸                      取っ手 縦付・T5型オフブラック色 (塗装)・空錠                      ミラ有無 ミラー無                      サイズ UW778×UH2300                      勝手なし</p> <p>枠種 固定枠：ノン下レール3方枠</p>		<p>扉色 しゃいホワイト柄 (PY)                      枠色 しゃいホワイト柄 (PY)</p> <p>デザイン PA型 (フラットタイプ)                      開閉方式 収納用建具折れ戸                      取っ手 縦付・T5型サテンシルバー色 (塗装)                      ミラ有無 ミラー無                      サイズ UW1688×UH2300                      勝手なし</p> <p>枠種 固定枠：ノン下レール3方枠</p>		<p>扉色 しゃいホワイト柄 (PY)                      枠色 しゃいホワイト柄 (PY)</p> <p>デザイン PA型 (フラットタイプ)                      開閉方式 収納用建具折れ戸                      取っ手 縦付・T5型サテンシルバー色 (塗装)                      ミラ有無 ミラー無                      サイズ UW1688×UH2300                      勝手なし</p> <p>枠種 固定枠：ノン下レール3方枠</p>
KRE1HT53BK	KRE1HT53ST	KRE1HT53ST	KRE1HT53ST	KRE1HT53ST	

### 収納用建具

VERITIS	1階 I	VERITIS	1階 J	VERITIS	1階 M
	<p>扉色 イデアオーク柄 (EV)                      枠色 イデアオーク柄 (EV)</p> <p>デザイン PA型 (フラットタイプ)                      開閉方式 収納用建具折れ戸                      取っ手 縦付・T5型オフブラック色 (塗装)                      ミラ有無 ミラー無                      サイズ UW778×UH2300                      勝手なし</p> <p>枠種 固定枠：ノン下レール3方枠</p>		<p>扉色 しゃいホワイト柄 (PY)                      枠色 しゃいホワイト柄 (PY)</p> <p>デザイン PA型 (フラットタイプ)                      開閉方式 収納用建具折れ戸                      取っ手 縦付・T5型サテンシルバー色 (塗装)                      ミラ有無 ミラー無                      サイズ UW1688×UH2200                      勝手なし</p> <p>枠種 固定枠：ノン下レール3方枠</p>		<p>扉色 イデアオーク柄 (EV)                      枠色 イデアオーク柄 (EV)</p> <p>デザイン PA型 (フラットタイプ)                      開閉方式 収納用建具折れ戸                      取っ手 縦付・T5型オフブラック色 (塗装)                      ミラ有無 ミラー無                      サイズ UW1233×UH1700                      勝手なし</p> <p>枠種 固定枠：ノン下レール3方枠</p>
KRE1HT53BK	KRE1HT53BK	KRE1HT53BK	KRE1HT53BK	KRE1HT53BK	

## 木質床材 ～ Floor ～

キレイが長持ちするお気に入りの床と暮らそう。

パナソニックのクリーンプロダクツのフローリングは、清潔・安心に配慮し、トレンドのインテリアにも合うデザインと、多彩な色柄をラインナップしています。自由な発想でフローリングを選んでこだわりのインテリアを存分にお楽しみください。



※お選びいただける床材のラインナップはシリーズによって異なります。

無料サンプルサービス実施中

目の前の空間にフローリングが現れるバーチャルアプリ

# Flooring AR

シミュレーションのあとはアプリから気に入った色の無料サンプルを注文できるので、フローリング選びがますます便利に。

シュミレーションで気に入った色柄を2種まで無料でお届けします。



こちらからアプリをダウンロードしてください。



まずはアプリをダウンロード!



### 木質床材

洗面脱衣室・トイレ



品番 KEADV13VAY  
 商品 アーキスペックフロア-S 石目サニタリー  
 色柄 芦野石柄 (AY)  
 表面仕様 樹脂化粧シート

### 幅木

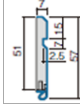
VERITIS

品番 QPE119A12PY  
 シリーズ VERITIS (2022年2月発売)

9型

色柄 しっくいホワイト柄 (PY)

コーナ部材 入隅 無し  
 出隅 コーナーキャップ





※画像はイメージです。実際の仕様・納まりとは異なります。

## Door

メラミン化粧板 / アイカ工業



JCU533C



TK103BK

## Worktop

アクリル100%人造大理石 / デュポン モデスト

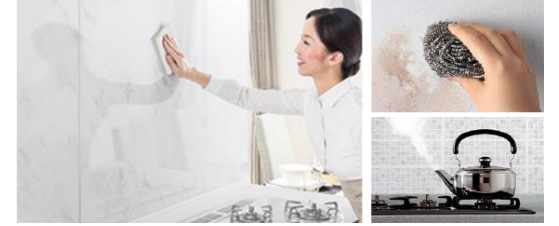


ブラングレー

## Kitchen panel

ホーロークリーンキッチンパネル Hタイプ

ホーローは表面がガラス質なのでお手入れカンタン。油汚れもサッとふき取るだけできれいになります。キズに強いので、こびりついた頑固な汚れもゴシゴシこすって落とせます。熱や湿気にも強いので、コンロまわりでも安心してお使いいただけます。



マイルドホワイト

## Cabinet

巾木収納付オールスライドキャビネット

巾木スライド収納を装備したオールスライドキャビネット。缶詰めや季節物など普段使わないものは、巾木部へ。また大きな鍋も収納できる上部のスライド収納、小物類を整理できる3段スライドキャビネットと合わせて大容量の収納スペースを確保しています。



巾木カラー

こげ茶

木ホワイト



### ソフトクロージング

引き出しにかかる力を自動調節して静かに閉まるので、中の収納物も安心です。



オイルガード  
クリアタイプ(シルバー)



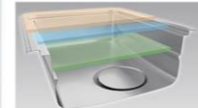
ダイニング側:  
観音開き収納 × 3set



ダイニング側:  
プッシュラッチ収納

## Sink

ユーティリティーシンクE



3層シンクで「洗う、調理、片付ける」をスムーズに。特徴の違う3つのスペースでさまざまな調理が快適にできます。

ワークトップスペース … 作業スペース拡大に  
アシストスペース … 作業効率アップに  
ミドルスペース … シンク中段の有効活用



まな板USE



SK水切りプレートUSE



ミドル水切りプレートUSE



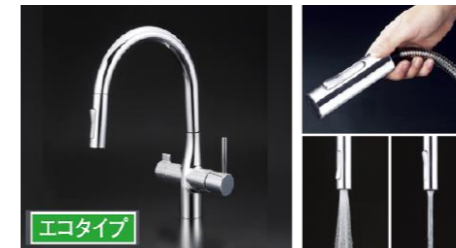
ミドル調理プレートUSE



洗剤置きUSE

## Tap & Dishwasher

浄水器一体型 エコタイプ  
ハンドシャワー水栓 / KM6081SCECBM



エコタイプ

大きく広い吐水空間がとれますので、大きな鍋やフライパンが楽に洗え使い勝手に優れています。シャワーヘッドを引出した状態でも片手でスムーズに操作できます。

フロントオープン 食器洗い乾燥機 / RKW-F402CM4-SV



- ・収納も取り出しも簡単
- ・「大容量フロントオープン」
- ・使いやすい上面操作パネル
- ・開閉 & 途中停止が自由自在
- ・「ワンタッチドア」
- ・出し入れしやすい上下2段カゴ
- ・お急ぎにも節約にも
- ・「上下2段回転ノズル」
- ・ソフト排気

## Rangehood & Heater

ホーロークリーンレンジフード SVRA ブラック



ホーローを使った「シャットアウトパネル」・「整流板」とグリスマルターで油煙汚れをシャットアウト。お掃除の手間を減らすトリプルガードです。



ハイパーガラスコートトッププレートガスコンロ  
水無両面焼 / TN72WV60C



トップカラー:  
クリアパール  
ブラック

トッププレートはガラス質でコーティング。衝撃やキズへの強さはもちろん、ガラストップならではの美しさを併せ持つ理想のトッププレートです。



※画像はイメージです。実際の仕様・納まりとは異なります。

## Door

メラミン化粧板 / アイカ工業



JCU533C



TK103SV

## Counter & Bowl

アクリル100%人造大理石 フラットカウンター D=600



アクリル100%人造大理石  
なので汚れが染み込まず、  
お手入れ簡単です。



ものを落としても  
ひび割れしにくく、  
衝撃に強いので  
安心してお使い頂けます。

## Counter & Bowl Color

カウンター・ボウルカラー



クリスタルホワイト

## Mirror

鏡裏収納付き木製3面鏡



※ミラー下: 別途タイル仕上げ

## Cabinet

2段引出し+開き扉



巾木カラー

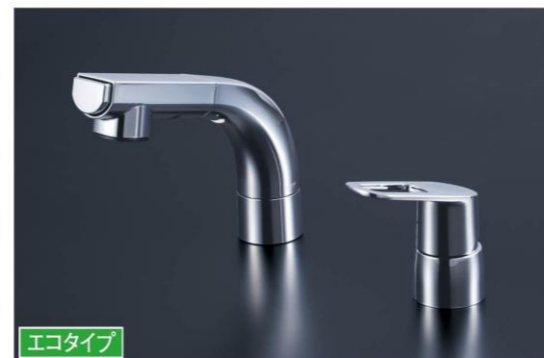


こげ茶

ホワイト

## Tap

シングルレバー式シャワー水栓 / KM8207TETTK



エコタイプ

## Tall cabinet

※ご選択無し

## Clean panel

※ご選択無し



画像はイメージです

サザナ HTシリーズ 専用品 Sタイプ


1616(1坪サイズ)  
 うちのお風呂は想像以上に気持ちいい  
 スッキリ棚水栓(棚W215)[シルバー]

Selected Color 注:隣り合う壁パネルの接合部は柄にずれが生じます。 ※カラーバリエーションは2枚目をご覧ください

床	カウンター	壁:アクセントパネル	壁:周辺パネル	浴槽	浴槽エプロン
 ライトグレー	 ホワイト	 タムシヤベージュ	 フリエホワイト	 ホワイト	 ホワイト

HTV1616WSX3\*\*

EGHE3 CFF02 SRW15 YYKBW IKJR1 SBA00 YAAA7 VML2W CHE01 HDPFW  
 HTBSW

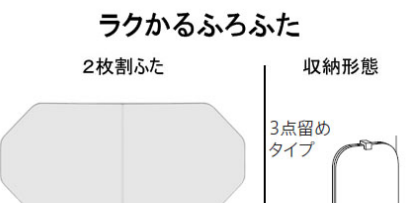
**カラリ床**  
 水が引いて翌朝カラリ  
  
 タテヨコ規則正しいパターンでお手入れカンタン。お掃除ラクラクです。

**お掃除ラクラク鏡**  
 炭素の膜で、水あかのこびり付きを抑える。  
  
 表面を炭素の膜で覆ったお掃除ラクラク鏡なら、簡単なお手入れで水あかをラクに落とせます。

**お掃除ラクラクカウンター**  
 カウンターの奥まで手が届からぐるりとすみずみまで洗える。  
  
 ぐるりと一周手が届くまるで浮島のようなデザイン

**浴槽**  
  
 満水容量: 293L  
 クレイドル浴槽:FRPバス(ホワイト)(ワンプッシュ排水栓)

**魔法びん浴槽**  
  
 魔法びん浴槽あり

**ふろふた**  
 ラクかるふろふた  
 2枚割ふた 収納形態  
  
 3点留めタイプ  
 形状は浴槽仕様により異なります  
 ラクかるふろふた2枚割ふた(断熱仕様)/ふろふたフック付(ホワイト)

**カウンター**  
  
 お掃除ラクラクカウンター(ホワイト)

**スライドバー**  
  
 形状はシャワーの仕様により異なります  
 スライドバーなし(シャワーハンガー2個)

**洗い場水栓**  
  
 コンフォートウエーブクリックシャワー(メタル調)  
 スッキリ棚水栓(棚W215)[シルバー](一般地仕様)

**シャワーホースフック**  
  
 シャワーホースフック(メタル調)

**照明**  
  
 電球色  
 シーリング照明 1灯(LEDランプ)

**換気**  
  
 露出タイプ  
 「三乾王」(抗菌・防カビ仕様)  
 換気暖房乾燥機(1室換気100V)ヒカリモコン(メタル調)なし



天井



平天井(抗菌・防カビ仕様)(壁高さH2150)

タオル掛け



タオル掛け(ホワイト)(L=400)

鏡



お掃除ラク 縦長ミラー(W298×H1175)

収納



収納棚 W260・側面2段(ホワイト)

ドア



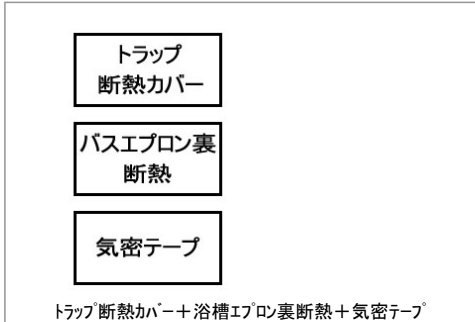
スッキリア開き戸(W800・H2000・ホワイト)

ドア外タオル掛け



ドア外タオル掛け(ホワイト)

断熱材



トラップ断熱カバー+浴槽エプロン裏断熱+気密テープ

ランドリーパイプ



ランドリーパイプ1本、ホルダー4個(ホワイト)

窓枠



フリーサイズ窓枠750×910×200(ホワイト)

Color Variation

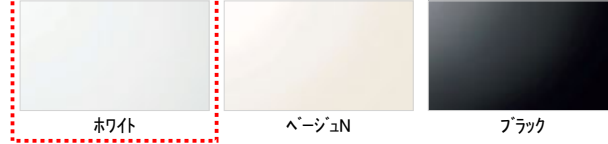
※はお見積りカラーです

床



ホワイト ベージュ ライトグレー

カウンター



ホワイト ベージュN ブラック

壁:アクセントパネル



ティンバーグリーン ロストグレー リフルホワイト リフルブラウン マルキーナグレー ルティッシュピンク ファセットベージュ  
ファルティウッド タルシアベージュ ノルディックレーウッド ベルセシーブルー ドレーブコーラル マテリアルアロマグリーン マテリアルアロマピンク

壁:周辺パネル



ブリエベージュ ブリエホワイト ベーシスホワイト

浴槽



ホワイト ベージュN ピンクN アクアN

浴槽エプロン



ホワイト ベージュ ピンクN アクアN ブラック



TOTOのミッション





※施工例画像はコンピューターグラフィックによるイメージです。  
ご提案いたしましたプランの詳細仕様はお見積書をご確認ください。

**ご提案色柄**


	
ボール色 ホワイト	扉柄 オーク

**水栓**



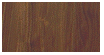
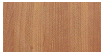






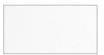
自動単水栓

**ミラー**



別途ご確認ください。

**扉柄バリエーション**

タイプA				タイプB		
						
ウォールナット	チェリー	オーク	メイプル	ソフトウォールナット	ソフトオーク	ホワイトアッシュ
						
ホワイトオーク	ビューティホワイト (鏡面)					

アラウーノ手洗い 据置きタイプ・埋め込みタイプ



狭い空間にも設置しやすく、「スゴピカ素材(有機ガラス系)」でおそうじもラク。

アラウーノと同じ素材で水をはじき、汚れにくい。

ぬめりや黒ずみの原因となる水アカが固着しにくい新素材を、手洗いボールに採用。汚れても、サッとひとふきで簡単に落とすことができます。

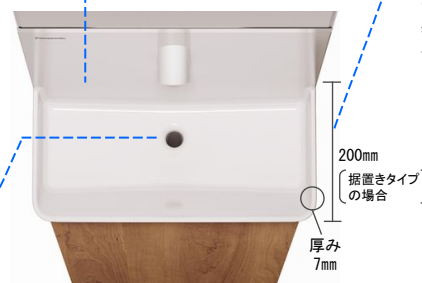


(スポンジで10往復させた結果)

水温や水質によってはピンク色などの色の付いた汚れが発生する場合があります。  
注)写真は実験用に人工の水アカを強制的に付着させたものです。

手洗いスペースを最大限に確保。

陶器じゃない素材だから実現できた、わずか7mmの薄型成形。奥行きもおさえ、手洗いスペースをより広く。



※画像は据置きタイプ



※画像はイメージです

汚れがツルと流れるスキマのない排水口。

排水口まわりの出っ張りがなく、汚れがたまりにくい形状でお掃除ラクラクです。



当社従来品

スキマレス排水口

手洗いボール

●据置きタイプ



370mm 深さ(最深部): 76mm

●埋め込みタイプ



220mm 埋め込み寸法 110~140mm 深さ(最深部): 76mm



特定法人様向け

写真はイメージです



### ウォシュレット一体形便器 ZJ2 手洗いあり

CES9153#NW1

シンプルなデザインが生む、心地よさ

#### Color Variation

※   はお見積カラーです。カラーによって価格・納期が異なる場合がありますのでカタログにてご確認ください。



ホワイト

パステルアイボリー

パステルピンク

### 便器・便座機能

#### お掃除ラクラク

凹凸が少なく、ノズルまわりもすっきり。ラクにお掃除できるのが魅力です。



#### みんなが手洗いしやすい

しっかり手が洗いやすい高さに設計。水はねもしにくく気持ちよく洗えます。



#### 汚れがつきにくく、落ちやすい

セフィオンテクトとプレミストの相乗効果で便器を汚れから守ります。



#### 汚れがつきにくく、落ちやすい

便座につぎ目がないので、お掃除ラクラク。ノズルには、防汚効果の高いクリーン樹脂。



#### しっかり洗浄、お掃除しやすい

便器の中を少ない水で効率よく洗います。トイレ掃除はサッとひとふきで完了です。



#### 機能一覧

プレミスト	トルネード洗浄	お掃除リフト	便ふた着脱
セルフクリーニング	セフィオンテクト	クリーン便座(つぎ目なし)	クリーンノズル
抗菌	ノズルそうじ	フチなし形状	おしり洗浄
やさらか洗浄	ビデ洗浄	ムーブ洗浄	水勢調節
洗浄位置調節	eco小ボタン	おまかせ節電	タイマー節電
便座・便ふたソフト閉止	停電時安心設計	オート便器洗浄※	オートパワー脱臭/脱臭
リモコン便器洗浄	暖房便座	着座センサー	リモコン

※男子小用時(立ち姿勢)にはオート便器洗浄しません  
"ウォシュレット"はTOTOの登録商標です

### TOTOのミッション





特定法人様向け

写真はイメージです



### ウォシュレット一体形便器 GG-J1

GES941#NW1

シンプルだから美しい、空間の可能性を広げるデザイン

#### Color Variation

※   はお見積カラーです。カラーによって価格・納期が異なる場合がありますのでカタログにてご確認ください。



ホワイト

パステルアイボリー

パステルピンク

### 便器・便座機能

#### お掃除ラクラク

凹凸が少なく、ノズルまわりもすっきり。足元までスリムなフォルムでラクにお掃除できます。



#### ノズルきれい

「きれい除菌水」が、ノズルを自動で洗浄。定期的な洗浄でノズルのきれいさが長持ち。



※写真はイメージです。

#### 汚れがつきにくく、落ちやすい

セフィオンテクトとプレミストの相乗効果で便器を汚れから守ります。



写真はイメージです。

写真はイメージです。

※従来品の詳細はカタログを参照ください。

#### 汚れがつきにくく、落ちやすい

便座につぎ目がないので、お掃除ラクラク。ノズルには、防汚効果の高いクリーン樹脂。



※従来品の詳細はカタログを参照ください。

#### しっかり洗浄、お掃除しやすい

便器の中を少ない水で効率よく洗います。トイレ掃除はサッとひとふきで完了です。



#### 機能一覧

プレミスト	トルネード洗浄	お掃除リフト	便ふた着脱
ノズルきれい	セルフクリーニング	セフィオンテクト	クリーン便座(つぎ目なし)
クリーンノズル	クリーンケース	抗菌	ノズルそうじ
フチなし形状	おしり洗浄	やわらか洗浄	ビデ洗浄
ムーブ洗浄	水勢調節	洗浄位置調節	eco小ボタン
おまかせ節電	タイマー節電	便座・便ふたソフト閉止	停電時安心設計
オート便器洗浄※	オートパワー脱臭/脱臭	リモコン便器洗浄	暖房便座
着座センサー	リモコン		

※男子小用時(立ち姿勢)にはオート便器洗浄しません  
"ウォシュレット"はTOTOの登録商標です

### TOTOのミッション

みんなの  
まいにちを、  
きれいに快適に。



まいにちを、  
環境にやさしい  
暮らしへ。



いつでもいつまでも、  
人とのつながりを  
大切に。



1画面録画 夜もカラー 3.5型カラー プラストーク

# 録画機能付TVドアホン

## JS-12E



カメラ付玄関子機



モニター付親機  
●AC電源直結式

2C

←AC100V

モニターを一台増設できます。

モニター付子機  
JS-1H-T

モニター増設例



●AC電源直結式



←AC100V

←AC100V

※室内間の呼出・通話は出来ません。

送り配線方式の為、  
施工が簡単になりました。

## 空間に調和するシンプルデザイン

スピーカースリットを本体底面に配置し、  
外観の美しさにこだわりました。



本体底面

スピーカースリット

## ワンタッチズーム

ズーム操作により1.5倍で表示。拡大位置は9種類より選べます。

ノーマル画面



ズーム画面



## 分かりやすい画面表示

誰にでも視覚的に分かりやすいアイコンを採用しました。



再生ボタンまたはモニターボタンで切り替え

## カメラレンズ角度が 上・下・左・右・斜めに調整可能

従来品に比べ、角度調整ができる範囲が  
広がりました。



- 角度調節  
レバー
- 1 正面向き
  - 2 下向き 最大7° [1段階]
  - 3 上向き 最大15° [2段階]
  - 4 左向き 最大15° [2段階]
  - 5 右向き 最大15° [2段階]
  - 6 左斜め上向き [1段階]※
  - 7 右斜め上向き [1段階]※

※「左斜め上向き」または「右斜め上向き」に設定すると映像がひずむことがあります。

## 録画機能

呼出直後の自動録画のほか、呼出中  
や通話中、モニター中に録画ボタン  
を押す事で手動録画も可能です。

録画中に画面中央上に表示されます



玄関から呼ばれたときに画面下に表示されます

# ヒートポンプ式温水熱源機

## ENE FLOW

エネフロー

**快適**

頭寒足熱で理想の暖房

お部屋の温度差が少なく  
陽だまりのような暖かさ

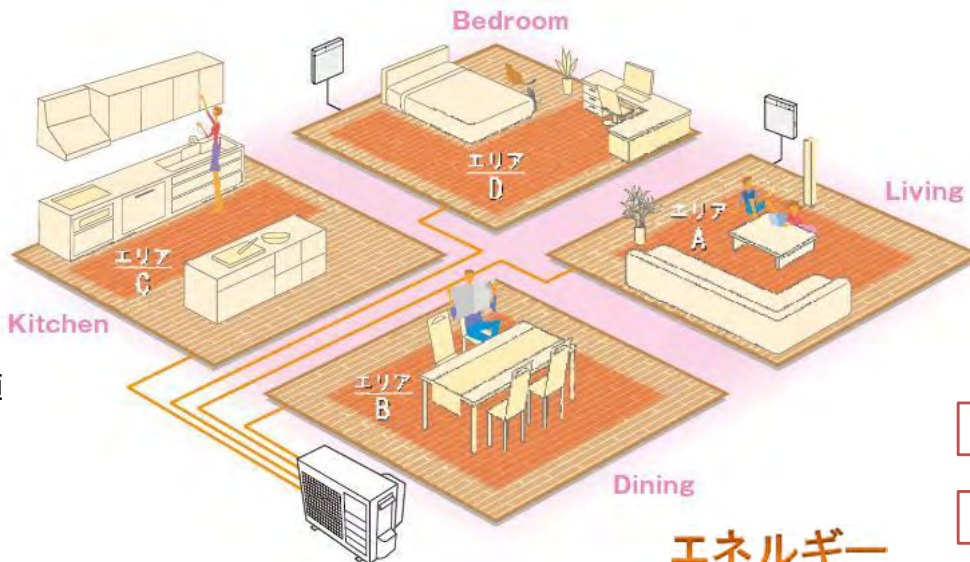
**クリーン**

ふく射暖房でふんわり  
やさしい暖かさ

ホコリや花粉が気になる方でも快適

**経済的**

高効率なヒートポンプ式



1つのリモコンで最大『4エリア』制御可能

インテリアと調和する  
シンプルなデザイン。  
それぞれのエリア  
個別に設定可能。  
・運転する・しない  
・温水温度 等

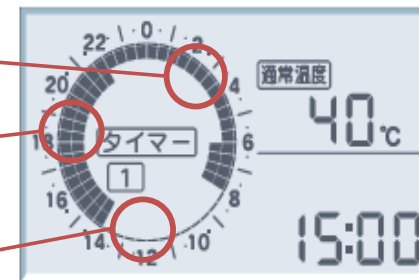


1つの運転パターンで  
「通常運転・セーブ運転・運転停止」の設定が  
30分毎に設定できます。

セーブ運転

通常運転

運転停止



高効率!!

エネルギー  
消費効率  
**4.48**

### AEYH-0546BFX

【リモコンセット価格】

開放式

**¥420,000-**  
(税抜)



[電源] 単相200V 15A または 20A  
[電源電線] 2心 × φ2.0  
[温水出力] 5.0kW  
[外形寸法] 高675 × 幅825 × 奥行300(mm)

広さのめやす 17畳まで (注1)  
広さのめやす 32畳まで (注2)

次世代省エネルギー基準の地域区分Ⅳ地域で  
注1 Q値2.7の場合。  
注2 Q値1.4の場合。(断熱性高い)

『4回路分岐ヘッダー内蔵』ヘッダーボックス不要

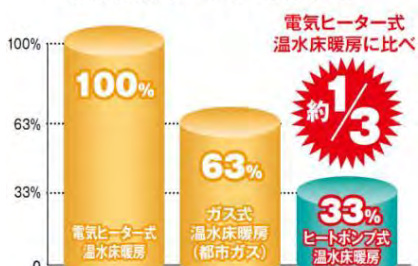
背面画像

※ジョイント部材等は  
別売です。

熱動弁×4個  
本体付属



年間暖房ランニングコスト比較



年間CO<sub>2</sub>排出量比較



※ランニングコスト  
CO<sub>2</sub> 排出量  
試算条件は  
カタログ参照

高須産業 大風量パイプ用ファン・天井扇  
室内給気用 LPR 樹脂製レジスター



株式会社更科製作所

新登場 24時間換気対応  
お手入れラクラク！パイプ用ファン



オプション部品  
フィルター



天井排気の場合  
こちらを選定

TK-180NS



風量固定 94m<sup>3</sup>/h(50Hz)  
低騒音設計

PFS2-100AH1 排気用  
本体入切スイッチ付

本体寸法170×170mm

速結端子付き

特長

- 羽根を取り外して水洗い出来るからとっても清潔！
- 大風量でも消費電力 3.4W
- 大風量の運転音は29dB で静かです。(50Hz)
- 小型モーター採用で壁内挿入寸法がわずか87mm
- グリルの奥はブラック色で統一され高級感を演出

花粉フィルター 標準採用  
室内給気用 樹脂製レジスター

指で軽く押すだけで開口量を  
3段階に調節出来ます。  
100φ 全閉時の出幅 14mm



花粉フィルター



100φ 最小開閉出幅  
1段階目 20mm

LPR-100FC-F 室内給気・キッチン給気  
ホワイト色

特長

- 花粉フィルター標準採用  
( 除塵粒子5~10μ / 除塵率70% )
- フィルターのメンテナンスは水洗いだけで簡単
- シンプルで極限まで薄くしたデザイン
- 指で軽く押すだけの3段階開閉式機構を独自開発

# お勧め外部フード 上下開口デザイン TR・TRDフード



株式会社更科製作所

## TR・TRDフードのデザイン・特長

R形状デザインの美しいフォルムと、機能性を合わせ持ったスリム設計の24時間換気フードです。  
洗練されたデザイン設計で、外壁に調和し、建物の美観がさらに向上するハイクオリティーフードです。

24時間換気



キッチン排気  
防火ダンパー付



お勧め理由 ①

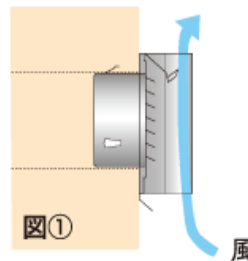
防火ダンパー付も水止め付の為、台風到来でも安心です！

## 台風に強いTR・TRDフード 大好評です。

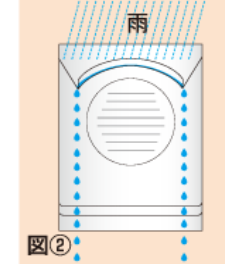
TRフードは、下からの吹き上げ風雨の空圧を上部に逃がすことにより、室内側への雨水浸入リスクを大幅に低減する設計です。

また、上部からの雨水流に対しても、フード内部のR形状の水除け板両側より雨水がガラリを避けた両側より落ち、雨水が浸入しない構造となっております。

気流イメージ図



雨水流イメージ図



気流可視画像



お勧め理由 ②

防火ダンパー付TRDフードは、ビス組み立て式の為、本体を取り外すことなく温度ヒューズの交換及びメンテナンスが出来ます。現場監督様より大好評です！

お勧め理由 ③

塩害地域でも安心の塩素剥離対策済み72℃ヒューズ採用！



TR-100SM-T 防虫網無      TRD-150SM-T 防虫網無

標準色【シルバーM色】

【塩害地域でも安心塗装】

製品生産地：(株)更科製作所の換気フードは高級金物の産地・新潟県燕市で製造しております。

材質：耐久性の高いSUS(ステンレス)304+カチオン電着塗装+粉体焼付塗装仕上げ。

塗装色：アイボリー色・ブラウン色・ブラック色・ホワイト色もご用意出来ます。

厚み：TR100 = 57mm ・ TRD150 = 84mm